

เอกสารแนบ 3

เอกสารประกอบการปฏิบัติตามมาตรการ
ป้องกันและแก้ไขผลกระทบสิ่งแวดล้อม

235/	สตักเกอร์ เลขที่	รถจักร ยาน ยนต์	นำไป เข้ามา แลก	สตัก เกอร์ หาย	สตักเกอร์หาย/เลขที่	ผู้จ่าย	ผู้รับ	วันที่รับ สตักเกอร์	หมายเหตุ
------	---------------------	-----------------------	-----------------------	----------------------	---------------------	---------	--------	------------------------	----------

001									
002									
003									
004	556							13/2/65	
005	014		✓					2/1/63	
006	289		✓					25/6/63	
007	423		✓					11/10/63	
008	269		✓					2/4/63	
009	627							24/7/65	
010	652							22/9/65	
011	202		✓					9/2/63	
012	462			14/2/6 646				28/2/64	
013									
014	174		✓					1/2/63	
015	628		✓					26/7/65	
016	178		✓					FEB 12 2020	
017	241		✓					1/3/63	
018	608		✓					15/6/64	
019									
020	743		✓					26/4/63	
021	349		✓					23/6/63	
022									
023									
024	285							24/4/63	
025	266		✓					2/5/63	
026	053		✓					4/1/63	
027	302		✓					14/5/63	
028	578		✓					28/3/65	
029									
030	397			✓				20/8/63	

235/	สต็อกเกอร์ เลขที่	รถจักร ยาน ยนต์	นำใบ เก่ามา แลก	สต็อก เกอร์ หาย	สต็อกเกอร์หาย/เลขที่	ผู้จ่าย	ผู้รับ	วันที่รับ สต็อกเกอร์	หมายเหตุ
031	281			31/2/65 675				24/6/63	
032	585							18/4/65	
033	505							24/7/64	
034	584							14/4/65	
035									
036	199							8/2/63	
037	544							3/1/63	
038	232			23/2/65 676				3/1/63	
039	561							18/2/65	
040	617							10/3/63	
041	401							25/8/63	
042	207			2/10/65 656				2/1/63	
043									
044	062							5/1/63	
045									
046	256							17/3/63	
047	257							21/3/63	
048	186							1/2/63	
049	605							2/1/63	
050	430	4/12/65						2/10/63	รถเครื่อ 02/163
051	323							31/5/65	
052	418							31/10/63	
053	538							6/12/64	
054	0054							10/1/63	
055	307							20/5/63	
056									
057									
058	187							2/2/63	
059									
060	378							23/7/63	

235/	สดกเกอร์ เลขที่	รถจักร ยาน ยนต์	นำไป เกามา แลก	สดก เกอร์ หาย	สดกเกอร์หาย/เลขที่	ผู้จ่าย	ผู้รับ	วันที่รับ สดกเกอร์	หมายเหตุ
------	--------------------	-----------------------	----------------------	---------------------	--------------------	---------	--------	-----------------------	----------

061	671							19/11/65	
062	604							11/6/65	
063	124							17/1/63	
064								3	
065	195							5/2/63	
066	266			10/10/66 659				1/4/63	
067	080							8/1/63	
068	176							1/2/63	
069	405							2/9/63	
070	137							19/1/63	
071	221							24/2/63	
072	484							5/5/64	
073	252							1/3/63	
074	531							20/10/64	
075	303							7/5/65	
076	263							31/3/63	
077	513							27/9/64	
078	226							27/2/63	
079	611							2/1/63	
080	165							1/2/63	
081	424							16/10/63	
082	030							3/1/63	
083	510							14/9/60	
084								13/5/65	
085	094							11/1/63	
086	402							26/9/63	
087	010							2/1/63	
088	472							3/4/64	
089									
090	031							2/1/63	

235/	สตีกเกอร์ เลขที่	รถจักร ยาน ยนต์	นำใบ เก่ามา แลก	สตีก เกอร์ หาย	สตีกเกอร์หาย/เลขที่	ผู้จ่าย	ผู้รับ	วันที่รับ สตีกเกอร์	หมายเหตุ
------	---------------------	-----------------------	-----------------------	----------------------	---------------------	---------	--------	------------------------	----------

091	063							5/1/63	
092	356							27/6/63	
093	463							2/3/64	
094	246							7/3/63	
095	101							2/2/63	
096	290							2/4/63	
097	210							15/2/63	
098	542							8/5/65	
099	139							16/1/63	
100	206							11/2/63	
101	126							18/1/63	
102									
103	288							24/4/63	
104									
105	180							1/2/63	
106	218							21/2/63	
107	389							7/8/63	
108	226							26/2/63	
109	115							14/1/63	
110	592			8/11/65 666				16/3/65	
111	566							4/2/65	
112	111							13/1/63	
113	509							2/8/64	
114	297							9/5/63	
115	002							13/1/63	
116									
117	543							15/2/64	
118	633							31/7/65	
119	394							16/8/63	
120	243							7/4/63	

235/	สตีกเกอร์ เลขที่	รถจักร ยาน ยนต์	นำไป เก่ามา แลก	สตีก เกอร์ หาย	สตีกเกอร์หาย/เลขที่	ผู้จ่าย	ผู้รับ	วันที่รับ สตีกเกอร์	หมายเหตุ
------	---------------------	-----------------------	-----------------------	----------------------	---------------------	---------	--------	------------------------	----------

121	104							13/1/63	
122									
123								20/2/63	
124	216							4/4/63	
125	367							28/2/67	
126	233							25/2/63	
127	1								
128	291							3/4/63	
129	361							5/5/63	
130	458							18/5/64	
131	278							2/1/63	
132	136							18/1/63	
133	344							23/6/63	
134	249	14/12/65						21/4/63	รถเครื่องใหม่
135	143							1/2/63	
136	444							1/2/64	
137	619							10/7/65	
138	533							30/10/64	
139	110							13/1/63	
140									
141	469							25/3/64	
142	550							2/6/65	
143	255							17/3/63	
144	460							25/2/64	
145	207							13/2/63	
146	251							11/2/63	
147	205							11/2/63	
148	113							13/1/63	
149									
150	544							17/3/65	

235/	สตีกเกอร์ เลขที่	รถจักร ยาน ยนต์	นำไป เก่ามา แลก	สตีก เกอร์ หาย	สตีกเกอร์หาย/เลขที่	ผู้จ่าย	ผู้รับ	วันที่รับ สตีกเกอร์	หมายเหตุ
------	---------------------	-----------------------	-----------------------	----------------------	---------------------	---------	--------	------------------------	----------

151	092							10/1/63	
152	200							8/2/63	
153	595			664 ^{4/1/65}				27/2/64	
154	364							1/7/63	
155	301	4/12/65						13/1/63	
156	091							10/1/63	
157	123							16/2/63	
158	213							16/2/63	
159	012							2/1/63	
160	175							27/2/64	
161	042							4/1/63	
162	144							21/1/63	
163	088							9/1/63	
164	500							27/6/64	
165									
166	041							3/1/63	
167	067							5/1/63	
168	550							15/8/64	
169	225							26/2/62	
170	048							4/1/63	
171	148							24/1/63	
172	638							14/3/65	
173	043							4/1/63	
174									
175	025							2/1/63	
176	475							11/4/64	
177									
178	152							27/4/63	
179	450	27/1/65						9/2/64	
180	298							8/5/65	

235/	สตีกเกอร์ เลขที่	รถจักร ยาน ยนต์	นำไป เก่ามา แลก	สตีก เกอร์ หาย	สตีกเกอร์หาย/เลขที่	ผู้จ่าย	ผู้รับ	วันที่รับ สตีกเกอร์	หมายเหตุ
------	---------------------	-----------------------	-----------------------	----------------------	---------------------	---------	--------	------------------------	----------

181	634							14/8/65	
182	306							20/5/63	
183	635							5/8/65	
184									
185	160							30/1/63	
186	020							2/1/63	
187	228							26/2/63	
188	320							31/5/63	
189	165							31/1/63	
190	234							28/2/63	
191	076							7/1/63	
192	023							2/1/63	
193	607							15/6/65	
194	591							10/4/65	
195	482							21/4/64	
196	142							2/2/63	
197	483							28/10/64	
198	542							12/12/64	
199	290							27/4/63	
200	396							18/3/63	
201	201							8/2/63	
202	281							21/4/63	
203		✓						13/1/65	
204	230							13/4/64	
205									รถหาย
206	024							2/1/63	
207	037							3/1/63	
208	621							11/7/65	
209	224							26/2/63	
210									

235/	สตีกเกอร์ เลขที่	รถจักร ยาน ยนต์	นาใบ เก่ามา แลก	สตก เกอร์ หาย	สตีกเกอร์หาย/เลขที่	ผู้จ่าย	ผู้รับ	วันที่รับ สตีกเกอร์	หมายเหตุ
211	414							23/4/63	
212	608							14/9/65	
213	645							6/9/65	
214	811							16/2/63	
215	047							4/1/63	
216	547							18/4/64	
217	433							15/11/63	
218	428							30/10/63	
219	358							28/6/63	
220	286							24/3/63	
221									
222	082							18/1/63	
223	151							26/1/63	
224	044							4/1/63	
225	1503							10/2/64	
226	506							25/7/64	
227	421							4/10/63	
228	623							13/7/65	
229	602							5/6/65	
230	352							27/6/63	
231	258							22/3/63	
232	106							13/1/63	
233	142							20/1/63	
234	239							1/3/63	
235	518								
236									
237	267							9/4/63	
238	129							15/2/63	
239	326							1/6/63	
240	150							25/1/63	

235/	สตีกเกอร์ เลขที่	รถจักร ยาน ยนต์	น้ำเบ เก๋ามา แลก	สตีก เกอร์ หาย	สตีกเกอร์หาย/เลขที่	ผู้จ่าย	ผู้รับ	วันที่รับ สตีกเกอร์	หมายเหตุ
------	---------------------	-----------------------	------------------------	----------------------	---------------------	---------	--------	------------------------	----------

241									
242	437							12/12/63	
243	282							21/4/63	
244	167							1/2/63	
245	393							18/8/63	
246	132							18/1/63	
247	124							19/1/63	
248									
249									
250	330							13/6/63	
251	384							3/9/63	
252	188							2/2/63	
253	153							27/1/63	
254									
255	260							24/3/63	
256	100							12/2/63	
257	350							26/6/63	
258	560							18/8/65	
259	387							5/8/63	
260	540							6/12/64	
261	275							14/4/63	
262	305							21/5/63	
263									
264	095							10/1/63	
265									
266									
267	117			15/12/65 680				15/1/63	
268	104							12/4/63	
269	140							2/2/63	
270								21/5/64	

235/	สตีกเกอร์ เลขที่	ยาน ยนต์	เก๋ามา แลก	เกอร์ หาย	สตีกเกอร์หาย/เลขที่	ผู้จ่าย	ผู้รับ	วันที่รับ สตีกเกอร์	หมายเหตุ
------	---------------------	-------------	---------------	--------------	---------------------	---------	--------	------------------------	----------

271	549							30/2/63	
272	294							26/4/63	
273	615							21/4/63	
274	274	18/10/65						15/4/63	
275	204							4/2/63	
276	486							29/4/60	
277									
278	588							26/4/63	
279	622							13/4/65	
280									
281	388							7/8/63	
282	065							5/1/63	
283	107							13/1/63	
284	512							1/2/63	
285	185							10/1/63	
286	090							26/2/64	
287	500							9/7/64	
288	646			17/4/65 668				15/4/65	
289	446			17/4/65 653				8/6/64	
290	103							12/4/63	
291	184							2/2/63	
292									
293	308							29/9/63	
294	130							27/3/63	
295	620							5/4/63	
296	325							31/6/63	
297	200							3/3/63	
298	660		12/10/65					7/8/63	
299	265							31/8/63	
300	363							1/4/63	

235/	สตีกเกอร์ เลขที่	ยาน ยนต์	เก๋ามา แลก	เกอร์ หาย	สตีกเกอร์หาย/เลขที่	ผู้จ่าย	ผู้รับ	วันครบ สตีกเกอร์	หมายเหตุ
------	---------------------	-------------	---------------	--------------	---------------------	---------	--------	---------------------	----------

301									
302	184			412/65 674				4/2/63	
303	068							6/1/63	
304	035			8/10/45 658				3/1/63	
305	442							1/1/63	
306	411			^{5/10/63} 657				24/3/64	
307	468			4/11/65 663				22/6/64	
308	169							1/2/63	
309	318							30/5/63	
310									
311									
312	569								
313	641							20/8/65	
314	625							20/4/65	
315	524							21/9/64	
316	539							2/12/64	
317	459							22/2/64	
318	309							22/2/64	
319	409							4/9/63	
320	616							3/7/65	
321									
322									
323	661							12/10/65	
324	296							10/4/63	
325	272							4/4/63	
326									
327									
328	496							8/6/64	
329	586							21/4/65	
330	253							11/5/63	

235/	สตีกเกอร์ เลขที่	ยาน ยนต์	เก๋ามา แลก	เกอร์ หาย	สตีกเกอร์หาย/เลขที่	ผู้จ่าย	ผู้รับ	วันที่รับ สตีกเกอร์	หมายเหตุ
331	161							30/1/63	
332									
333	008							2/1/63	
334	541							8/12/64	
335	155							30/9/65	
336	313							28/5/62	
337	193							4/1/63	
338	208							15/2/63	
339	099							10/1/63	
340	601							2/6/65	
341	589							28/4/65	
342	316							26/5/63	
343	441							19/12/63	
344	194							5/2/63	
345	030							2/1/63	
346	045							7/1/63	
347									
348	214							19/2/67	
349									
350	039							3/1/63	
351	177							1/2/63	
352	222							25/2/67	
353									
354	098							11/1/63	
355	606							13/6/65	
356	044							10/1/63	
357	440							28/3/64	
358	028							2/1/63	
359	001	6/1/65						1/1/63	รณนภต์ อนันต์
360	027							3/6/63	

235/	สตีกเกอร์ เลขที่	ยาน ยนต์	เก๋ามา แลก	เกอร์ หาย	สตีกเกอร์หาย/เลขที่	ผู้จ่าย	ผู้รับ	วันครบ สตีกเกอร์	หมายเหตุ
361	118							15/1/63	
362	196							7/2/63	
363	650							8/9/65	
364	434							21/11/63	
365	061							5/1/63	
366	046							4/1/63	
367	379							26/7/63	
368	083							8/1/63	
369	425							27/10/63	
370		✓						12/11/65	รถอยู่
371	562							26/2/65	
372	085							3/1/63	
373									
374	554							19/1/60	
375									
376	491							29/5/64	
377									
378	011							2/1/63	
379	240							1/3/63	
380	372							10/7/67	
381									
382	527							21/10/60	
383	183							1/2/63	
384	073							6/1/63	
385	223							26/2/63	
386	399							23/8/63	
387	348							2/1/63	
388	006							2/1/63	
389	116							14/1/62	
390	122							16/1/63	

235/	สตีกเกอร์ เลขที่	ยาน ยนต์	เก๋ามา แลก	เกอร์ หาย	สตีกเกอร์หาย/เลขที่	ผู้จ่าย	ผู้รับ	วันที่รับ สตีกเกอร์	หมายเหตุ
391	444							11/4/64	
392	453							9/2/64	
393	045							4/1/63	
394	105							12/1/63	
395	444							16/6/64	
396	456							30/1/63	
397	642							15/4/65	
398									
399	595							18/5/65	
400									
401	495							8/6/64	
402	612							27/6/64	
403	078							7/1/63	
404	610							26/6/65	
405									
406	564							5/2/65	
407	095							3/1/63	
408	532							6/1/63	
409	563							5/1/63	
410	060							5/1/67	
411	400							23/8/61	
412	362							30/6/63	
413	132							18/7/63	
414	029							2/1/62	
415	558							14/2/64	
416	089							10/1/63	
417	506							22/12/64	
418	412	✓						14/4/63	รถหนัก ๗ นก
419	311							23/5/63	
420	438							18/1/63	

235/	สตีกเกอร์ เลขที่	ยาน ยนต์	เก๋ามา แลก	เกอร์ หาย	สตีกเกอร์หาย/เลขที่	ผู้จ่าย	ผู้รับ	วันครบ สตีกเกอร์	หมายเหตุ
------	---------------------	-------------	---------------	--------------	---------------------	---------	--------	---------------------	----------

421	264							31/3/63	
422	329							7/6/63	
423	590							7/5/65	
424	084							24/4/63	
425	079							7/1/63	
426	246							9/2/63	
427	141							1/2/62	
428									
429	238							29/2/63	
430	126							18/1/63	
431	937							29/2/62	
432	417							18/1/80	
433									
434	310							23/5/62	
435	170							1/2/63	
436	324							1/6/63	
437									
438	537							7/1/60	
439									
440									
441									
442	448							31/1/64	
443	670							92/10/65	
444	021							1/2/65	
445	077							6/1/63	
446	154							28/1/65	
447	050							4/1/62	
448	077 654							20/8/65	
449	040							4/1/62	
450	009							12/1/63	

235/	สตีกเกอร์ เลขที่	ยาน ยนต์	เก๋ามา แลก	เกอร์ หาย	สตีกเกอร์หาย/เลขที่	ผู้จ่าย	ผู้รับ	วันที่รับ สตีกเกอร์	หมายเหตุ
451	485							5/5/60	
452	006							2/1/62	
453	481			7/1/65 66.5				18/4/63	
454	120			3/2/65 673				16/1/63	
455	534							31/10/60	
456	064							6/1/63	
457	563							10/5/65	
458								14/7/63	
459	458							10/2/65	
460	404							20/8/63	
461	250							6/3/63	
462	526							1/10/64	
463	226							25/2/63	
464	626							20/7/65	
465	382							1/8/63	
466	058							5/1/63	
467	305							29/5/63	
468	164							7/1/63	
469	143							20/1/63	
470									
471	176							21/2/63	
472	486							16/6/69	
473	469							5/3/64	
474	637							9/9/65	
475	436							26/1/63	
476									
477	133							18/1/63	
478	116							16/1/63	
479	087							9/1/63	
480	460							4/1/63	

235/	สตีกเกอร์ เลขที่	ยาน ยนต์	เก๋ามา แลก	เกอร์ หาย	สตีกเกอร์หาย/เลขที่	ผู้จ่าย	ผู้รับ	วันที่รับ สตีกเกอร์	หมายเหตุ
------	---------------------	-------------	---------------	--------------	---------------------	---------	--------	------------------------	----------

481	451							6/2/64	
482	514							6/9/64	
483	245							3/3/63	
484	445							28/12/63	
485	209							15/2/63	
486	262							30/3/63	
487								24/11/64	
488	077							7/1/63	
489	618							5/7/65	
490	353							27/6/63	
491	332							4/6/63	
492									
493	403							28/8/63	
494	354							27/6/63	
495	355			22/5/65 669				27/6/63	
496	631							28/7/65	
497	443							22/12/63	
498	017							2/1/63	
499	163							30/1/63	
500	156							29/1/63	
501	066							5/1/63	
502	431							10/1/63	
503									
504									
505									
506	056							5/1/63	
507	442							2/6/64	
508									
509	016							2/1/63	
510									

235/	สตีกเกอร์ เลขที่	ยาน ยนต์	เก่ามา แลก	เกอร์ หาย	สตีกเกอร์หาย/เลขที่	ผู้จ่าย	ผู้รับ	วันที่รับ สตีกเกอร์	หมายเหตุ
------	---------------------	-------------	---------------	--------------	---------------------	---------	--------	------------------------	----------

511									
512	013							2/1/63	
513	314							14/5/63	
514	315	16/10/65						14/5/63	สตีกเกอร์นี้
515	566							15/4/63	
516	231							} 28/2/63	
517	232								
518	372							21/7/63	
519	378							29/6/63	
520	194							7/2/63	
521	127							8/1/63	
522	369							4/4/63	
523									
524	217							20/2/63	
525	055							5/1/63	
526	256							20/3/63	
527	410							18/9/63	
528	390							12/8/63	
529	427							29/10/63	
530	335							17/3/68	
531	469							3/2/65	
532	562							6/3/65	
533	571							13/4/63	
534	112							21/2/63	
535	216							27/6/63	
536	352							25/6/64	
537	466							20/	
538	481							20/4/60	
539	630							31/4/65	
540	564							5/2/65	

235/	สตีกเกอร์ เลขที่	ยาน ยนต์	เก่ามา แลก	เกอร์ หาย	สตีกเกอร์หาย/เลขที่	ผู้จ่าย	ผู้รับ	วันที่รับ สตีกเกอร์	หมายเหตุ
541	536			672				25/1/65 7/11/68	
542	555							6/12/65	
543	525			667				16/11/65 16/4/68	
544	540							15/12/64	
545	339							20/6/62	
546	354							24/6/63	
547	332							20/6/62	
548	636							4/7/63	
549	019							2/1/62	
550	141							4/10/63	
551	050							4/1/63	
552	1	-							
553	501							4/7/64	
554	528							12/10/64	
555	51423							9/4/64	
556	519							11/9/60	
557	1	-							
558	051							4/1/62	
559									
560	054							5/1/62	
561	015							2/1/62	
562	155							28/1/62	
563	022							2/1/62	
564	204							8/3/63	
565	146							24/1/62	
566	600	-						30/5/63	
567	343							14/4/63	
568	523							26/6/64	
569	516							4/9/64	
570	557							13/2/65	

235/	สติกเกอร์ เลขที่	รถจักร ยาน ยนต์	น้ำใบ เก่ามา แลก	สติก เกอร์ หาย	สติกเกอร์หาย/เลขที่	ผู้จ่าย	ผู้รับ	วันที่รับ สติกเกอร์	หมายเหตุ
571	346							24/6/63	
572	332							4/6/63	
573	347							25/6/63	
574	544							26/5/64	
575	386							4/8/63	
576	242							2/3/63	
577	040							7/1/63	
578	026							3/1/63	
579	508							30/7/63	
580	395							17/8/63	
581	398							21/8/63	
582	413							22/9/63	
583	515							21/9/64	
584	340							21/6/63	
585	132							18/1/80	
586	522							19/9/64	
587	576							22/3/65	
588	052							4/1/63	
589	157							28/1/63	
590	158							28/1/63	
591	333							17/6/63	
592									
593	640							17/4/65	
594	544							26/12/60	
595	215							16/2/63	
596	613							28/6/65	
597	642							26/8/65	
598	326							16/7/63	
599	763							4/7/63	
600	570							4/7/63	

[illegible]

เลขที่	ชื่อ	นามสกุล	ตำแหน่ง	วันที่	เวลา	สถานที่	หมายเหตุ
601	629						27/7/65
602	409						14/9/63
603							
604							13/10/65
605	662						30/6/65
606	614						15/10/64
607	530						14/10/64
608	526						9/10/63
609	122						2/3/63
610	243						

ประกาศ

เรื่องขอความร่วมมือช่วยกันประหยัดน้ำประปา
เนื่องด้วยสถานการณ์ปัจจุบันอาคารขาดแคลนน้ำใช้
ขอความร่วมมือช่วยใช้น้ำอย่างพอเพียง



มาตรการประหยัดน้ำ เพื่อบรรเทาภัยแล้ง



1 การอาบน้ำ
โดยใช้ฝักบัวที่มีรูฝักบัวขนาดเล็ก



2 การประพิน
ใช้แก้วร่อนน้ำในการป้อนปากและประพิน
ไม่ปล่อยน้ำไหลจากก๊อก



3 การกันหนาว
ใช้แก้วร่อนน้ำล้างมิดโคนหนาว ใช้กระดาษ
เช็ดหน้าก่อนใช้น้ำ



4 การใช้ชักโครก
เลือกสุขภัณฑ์ประหยัดน้ำ หรือชัก
โครกน้ำใส่โถน้ำ



5 การใช้สบูเหลว
ควรเลือกชนิดที่ไม่เข้มข้น ล้างออกง่าย



6 การซักผ้า
ควรรวบรวมผ้าให้ได้ปริมาณมากพอสมควร
ในการซักแต่ละครั้ง ไม่เปิดน้ำทิ้งไว้ระหว่าง
ซักผ้า น้ำที่เหลือจากการซักผ้าซักกลับไปใช้
เพื่อกิจกรรมอื่น เช่น รดน้ำ ต้นไม้ ล้างจาน



7 การล้างภาชนะถ้วยชาม
ใช้กระดาษเช็ดคราบสกปรกออก แล้วล้างใน
อ่างน้ำ ไม่ล้างจากก๊อกโดยตรง น้ำที่เหลือ
จากการล้างภาชนะ น้ำกลับไปใช้เพื่อ
กิจกรรมอื่น เช่น รดน้ำต้นไม้



8 การล้างผักผลไม้
ล้างในภาชนะที่รองน้ำไว้ไม่เปิดล้างจากก๊อก
โดยตรง น้ำที่เหลือจากการล้างผักผลไม้ น้ำกลับไป
ใช้เพื่อกิจกรรมอื่น เช่น รดน้ำต้นไม้



**9 การเช็ดพื้นหรือล้าง
ทำความสะอาดพื้น**
ใช้ภาชนะรองน้ำเพื่อเช็ดพื้น ไม่ใช้สายยาง
ฉีดทำความสะอาดพื้นโดยตรง น้ำที่เหลือใช้
จากการซักผ้า ฯลฯ



10 การรดน้ำต้นไม้
ควรใช้ฝักบัวรดน้ำ ไม่ใช้สายยางรดจากก๊อก
โดยตรง ควรนำน้ำที่เหลือจากกิจกรรมอื่น เช่น
การซักผ้ามาใช้น้ำ ไม่ควรรดน้ำต้นไม้ในช่วงแดดจัด



11 การล้างรถ
ควรล้างรถเก่าที่จำเป็น การล้างควรรองน้ำ
ใส่ภาชนะแล้วใช้ฟองน้ำเช็ดทำความสะอาด
ไม่ใช้สายฉีดน้ำล้างรถโดยตรง ไม่เปิดน้ำทิ้ง
หรือปล่อยให้น้ำล้น



12 น้ำดื่ม
ควรใช้เหยือกกับแก้วเปลี่ยนบริการน้ำดื่ม
ควรต้มน้ำให้หมดทุกครั้ง หากดื่มไม่หมดควรนำ
กลับไปใช้ประโยชน์อย่างอื่น เช่น รดน้ำต้นไม้



13 ตรวจสอบจุดรั่วไหลของน้ำ
ในระบบประปาอย่างสม่ำเสมอ



นิติบุคคลอาคารชุด ฉบับวันที่ 05/06/2563

ประชาสัมพันธ์

เรื่อง ห้ามติดเครื่องยนต์เวลาจอดรถ

ขอความร่วมมือลูกบ้านทุกท่าน
โปรดดับเครื่องยนต์และไม่ติด
เครื่องยนต์ขณะจอดรถ



จึงเรียนมาเพื่อโปรดทราบ

ประชาสัมพันธ์

เรื่อง ห้ามร่ำงเครื่องและส่งเสียงดัง

ขอความร่วมมือลูกบ้านทุกท่าน
ห้ามร่ำงเครื่องยนต์และส่งเสียงดัง
บริเวณลานจอดรถ

ห้ามใช้เสียง



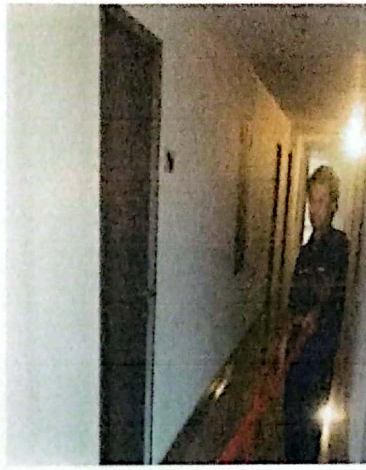
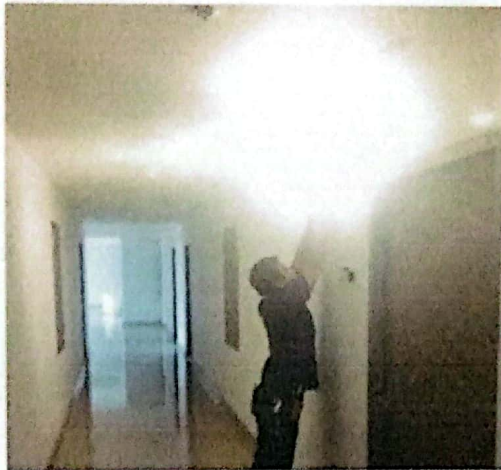
ห้ามร่ำงเครื่องยนต์
โดยไม่จำเป็น

จึงเรียนมาเพื่อโปรดทราบ

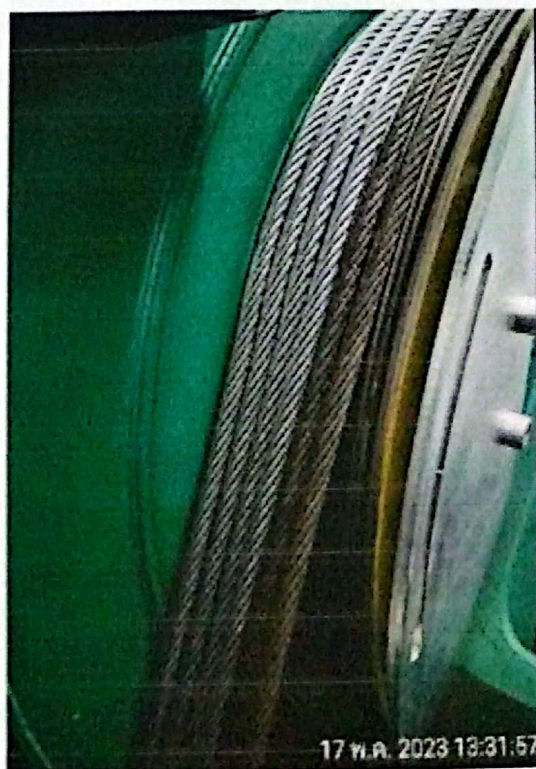
ภาพการบำรุงรักษาเชิงป้องกัน เครื่องจักรและอุปกรณ์

โครงการ เดอะทรัสต์ คอนโด พัทยาใต้

อุปกรณ์อัคคีภัย ตู้ดับเพลิง ถังดับเพลิง บ้ายบอกทางหนีไฟ ประตุนิไฟ



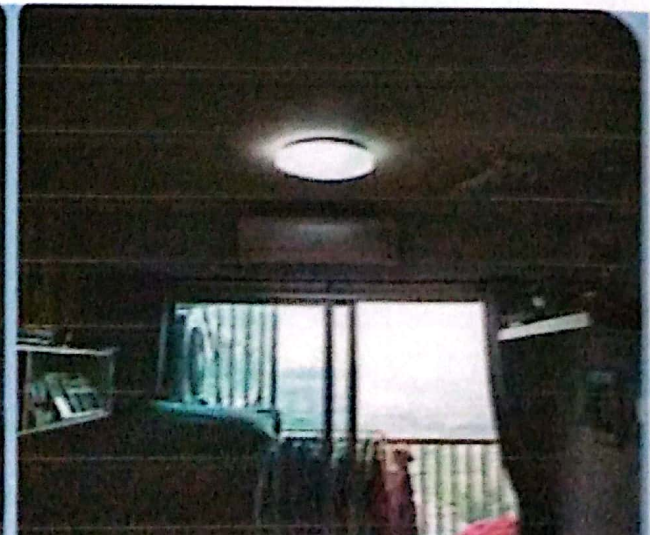
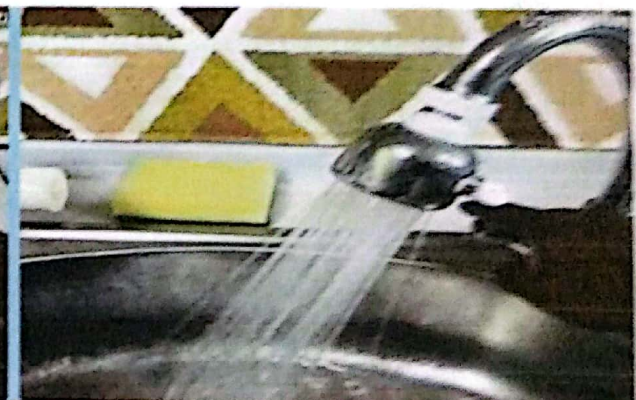
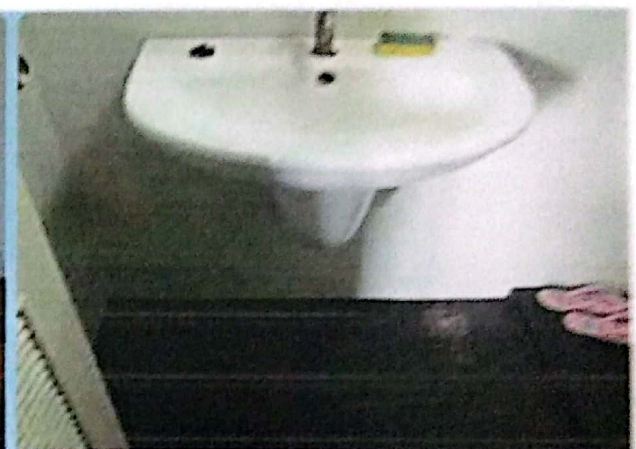
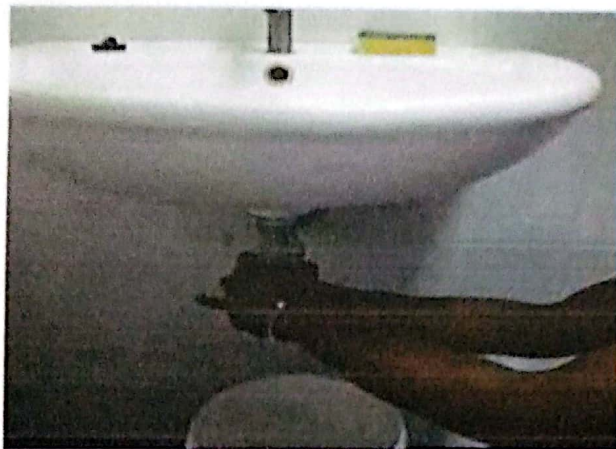
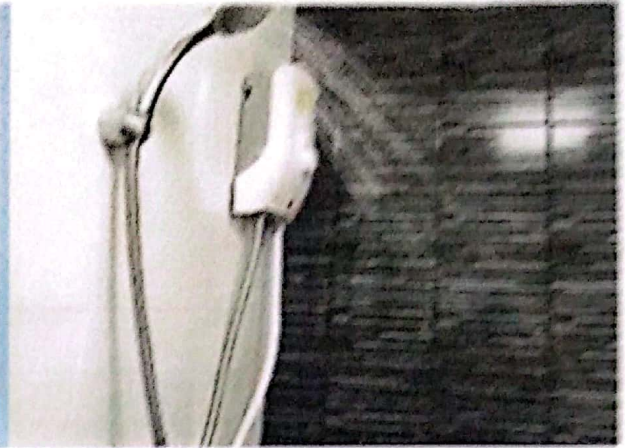
เปลี่ยนสลิงลิฟท์ L3 เส้นใหม่แทนของเก่าชำรุด



ล้างทำความสะอาดเครื่องปรับอากาศ



งานบริการลูกค้า



รายการตรวจสอบ			FIRE PUMP										หมายเหตุ
วันที่	เวลา	ลงชื่อ	Mode	Battery		ชั่วโมงการทำงาน		ระดับน้ำใน		Valve		PSI (Out)	
	16:00	ช่างอาคาร	Auto	NO.1	NO.2	hr	min	%	Litre	เปิด	ปิด	130-190	
01	16:00	✓	✓	27	26.6	8	4	40	319	✓		158	ระดับน้ำขึ้นเพื่อเพลิง
02	16:00	✓	✓	27	27	8	3	40	319	✓		158	1 ปีค = 65 ลิตร = 8%
03	16:00	✓	✓	27	26.9	8	2	40	319	✓		158	
04	16:00	✓	✓	27	27	8	2	40	319	✓		158	
05	16:00	✓	✓	27	27	8	4	40	319	✓		158	
06	16:00	✓	✓	27	26.9	8	3	40	319	✓		158	
07	16:00	✓	✓	27	26.6	8	2	40	319	✓		158	
08	16:00	✓	✓	27	27	8	3	40	319	✓		158	
09	16:00	✓	✓	26.2	26.6	8	3	40	319	✓		158	
10	16:00	✓	✓	26.2	27	8	2	40	319	✓		158	
11	16:00	✓	✓	27	26.9	8	2	40	319	✓		158	
12	16:00	✓	✓	26.6	27	8	4	40	319	✓		158	
13	16:00	✓	✓	27	27	8	3	40	319	✓		158	
14	16:00	✓	✓	26.6	27	8	2	40	319	✓		158	
15	16:00	✓	✓	27	26.9	8	2	40	319	✓		158	
16	16:00	✓	✓	27	26.6	8	4	40	318	✓		158	
17	16:00	✓	✓	27	27	8	3	40	319	✓		158	
18	16:00	✓	✓	27	27	8	3	40	319	✓		158	
19	16:00	✓	✓	27	26.9	8	2	40	319	✓		158	
20	16:00	✓	✓	27	27	8	4	40	319	✓		158	
21	16:00	✓	✓	27	26.9	8	3	40	318	✓		158	
22	16:00	✓	✓	27	26.9	8	3	40	318	✓		158	
23	16:00	✓	✓	26.6	27	8	2	40	317	✓		158	
24	16:00	✓	✓	27	27	8	2	40	317	✓		158	
25	16:00	✓	✓	26.6	27	8	4	40	317	✓		158	
26	16:00	✓	✓	27	27	8	4	40	317	✓		158	
27	16:00	✓	✓	27	27	8	3	40	317	✓		158	
28	16:00	✓	✓	27	27	8	2	40	317	✓		158	
29	16:00	✓	✓	27	27	8	4	40	317	✓		158	
30	16:00	✓	✓	26.6	27	8	3	40	317	✓		158	
31	16:00	✓	✓	27	26.9	8	2	40	317	✓		158	

หมายเหตุ : (✓) ปกติ , (X) ผิดปกติ , (—) ไม่สามารถตรวจสอบได้

สรุปผลการตรวจสอบ (โปรดระบุ)

ลงชื่อ

ช่างอาคาร

วันที่ 31 5 66



การตรวจสอบบำรุงรักษาอุปกรณ์และเครื่องจักร
ระบบ : สุขาภิบาล
อุปกรณ์ : บัมพ์น้ำดี

โครงการ : เดอะทรัสต์ คอนโด พัทยาใต้
ตรวจเช็ค : ประจำวันรอบบ่าย
เดือน : พฤษภาคม ปี 2566

รายการตรวจสอบ			Power			ระดับน้ำ			CWP NO.1		CWP NO.2		CWP NO.3		หมายเหตุ
วันที่	เวลา	ลงชื่อ	R	S	T	HT	LT1	LT2	Mode	PSI(Out)	Mode	PSI(Out)	Mode	PSI(Out)	
	9:00	ช่างอาคาร				L/H	L/H	L/H	AUTO	110-120	AUTO	110-120	AUTO	110-120	
01	9:00	2/อริส	/	/	/	H	H	H	/	119	/	116	/	118	HT = High Tank / LT = Low Tank ระดับน้ำ หากไม่มีสัญญาณไฟขึ้น Low หรือ High ให้ใส่เครื่องหมาย (✓)
02	9:00	2/อริส	/	/	/	H	H	H	/	119	/	116	/	118	
03	9:00	2/อริส	/	/	/	H	H	H	/	119	/	116	/	118	
04	9:00	2/อริส	/	/	/	H	H	H	/	119	/	116	/	118	
05	9:00	2/อริส	/	/	/	H	H	H	/	119	/	116	/	118	
06	9:00	2/อริส	/	/	/	H	H	H	/	119	/	116	/	118	
07	9:00	2/อริส	/	/	/	H	H	H	/	119	/	116	/	118	
08	9:00	2/อริส	/	/	/	H	H	H	/	119	/	116	/	118	
09	9:00	2/อริส	/	/	/	H	H	H	/	119	/	116	/	118	
10	9:00	2/อริส	/	/	/	H	H	H	/	119	/	116	/	118	
11	9:00	2/อริส	/	/	/	H	H	H	/	119	/	116	/	118	
12	9:00	2/อริส	/	/	/	H	H	H	/	119	/	116	/	118	
13	9:00	2/อริส	/	/	/	H	H	H	/	119	/	116	/	118	
14	9:00	2/อริส	/	/	/	H	H	H	/	119	/	116	/	118	
15	9:00	2/อริส	/	/	/	H	H	H	/	119	/	116	/	118	
16	9:00	2/อริส	/	/	/	H	H	H	/	119	/	116	/	118	
17	9:00	2/อริส	/	/	/	H	H	H	/	119	/	116	/	118	
18	9:00	2/อริส	/	/	/	H	H	H	/	119	/	116	/	118	
19	9:00	2/อริส	/	/	/	H	H	H	/	119	/	116	/	118	
20	9:00	2/อริส	/	/	/	H	H	H	/	119	/	116	/	118	
21	9:00	2/อริส	/	/	/	H	H	H	/	119	/	116	/	118	
22	9:00	2/อริส	/	/	/	H	H	H	/	119	/	116	/	118	
23	9:00	2/อริส	/	/	/	H	H	H	/	119	/	116	/	118	
24	9:00	2/อริส	/	/	/	H	H	H	/	119	/	116	/	118	
25	9:00	2/อริส	/	/	/	H	H	H	/	119	/	116	/	118	
26	9:00	2/อริส	/	/	/	H	H	H	/	119	/	116	/	118	
27	9:00	2/อริส	/	/	/	H	H	H	/	119	/	116	/	118	
28	9:00	2/อริส	/	/	/	H	H	H	/	119	/	116	/	118	
29	9:00	2/อริส	/	/	/	H	H	H	/	119	/	116	/	118	
30	9:00	2/อริส	/	/	/	H	H	H	/	119	/	116	/	118	
31	9:00	2/อริส	/	/	/	H	H	H	/	119	/	116	/	118	

หมายเหตุ : (✓) ปกติ , (X) ผิดปกติ , (—) ไม่สามารถตรวจสอบได้

สรุปผลการตรวจสอบ (โปรดระบุ)

ลงชื่อ

วันที่ 31 / 5 / 66



การตรวจสอบบำรุงรักษาอุปกรณ์และเครื่องจักร
ระบบ : สระว่ายน้ำ
อุปกรณ์ : ปืนกรองสระว่ายน้ำและสปาร์

โครงการ : เดอะทริสต์ คอนโด หิฟายใต้
ตรวจเช็ค : ประจำวันรอบสัปดาห์
เดือน : พฤษภาคม ปี 2566

รายการตรวจสอบ			ตัวควบคุมสปาร์และสระว่ายน้ำ								Valves		การทำความสะอาด		อื่นๆ	หมายเหตุ
วันที่	เวลา	ลงชื่อ	Power			SPA01	SPA02	SW1	SW2	SW3	เปิด	ปิด	สระว่ายน้ำ		อื่นๆ	
	06:00	ช่างอาคาร	R	S	T	Auto	Auto	Auto	Auto	Auto	ปกติ	ปกติ	ดูดตะกอน	สัปดาห์	ครบ	
01	06.00	ส.ส.	/	/	/	/	/	/	/	/	/	/	/	/		
02	06.00	ส.ส.	/	/	/	/	/	/	/	/	/	/	/	/		
03	06.00	ส.ส.	/	/	/	/	/	/	/	/	/	/	/	/		
04	06.00	ส.ส.	/	/	/	/	/	/	/	/	/	/	/	/		
05	06.00	ส.ส.	/	/	/	/	/	/	/	/	/	/	/	/		
06	06.00	ส.ส.	/	/	/	/	/	/	/	/	/	/	/	/		
07	06.00	ส.ส.	/	/	/	/	/	/	/	/	/	/	/	/		
08	06.00	ส.ส.	/	/	/	/	/	/	/	/	/	/	/	/		
09	06.00	ส.ส.	/	/	/	/	/	/	/	/	/	/	/	/		
10	06.00	ส.ส.	/	/	/	/	/	/	/	/	/	/	/	/		
11	06.00	ส.ส.	/	/	/	/	/	/	/	/	/	/	/	/		
12	06.00	ส.ส.	/	/	/	/	/	/	/	/	/	/	/	/		
13	06.00	ส.ส.	/	/	/	/	/	/	/	/	/	/	/	/		
14	06.00	ส.ส.	/	/	/	/	/	/	/	/	/	/	/	/		
15	06.00	ส.ส.	/	/	/	/	/	/	/	/	/	/	/	/		
16	06.00	ส.ส.	/	/	/	/	/	/	/	/	/	/	/	/		
17	06.00	ส.ส.	/	/	/	/	/	/	/	/	/	/	/	/		
18	06.00	ส.ส.	/	/	/	/	/	/	/	/	/	/	/	/		
19	06.00	ส.ส.	/	/	/	/	/	/	/	/	/	/	/	/		
20	06.00	ส.ส.	/	/	/	/	/	/	/	/	/	/	/	/		
21	06.00	ส.ส.	/	/	/	/	/	/	/	/	/	/	/	/		
22	06.00	ส.ส.	/	/	/	/	/	/	/	/	/	/	/	/		
23	06.00	ส.ส.	/	/	/	/	/	/	/	/	/	/	/	/		
24	06.00	ส.ส.	/	/	/	/	/	/	/	/	/	/	/	/		
25	06.00	ส.ส.	/	/	/	/	/	/	/	/	/	/	/	/		
26	06.00	ส.ส.	/	/	/	/	/	/	/	/	/	/	/	/		
27	06.00	ส.ส.	/	/	/	/	/	/	/	/	/	/	/	/		
28	06.00	ส.ส.	/	/	/	/	/	/	/	/	/	/	/	/		
29	06.00	ส.ส.	/	/	/	/	/	/	/	/	/	/	/	/		
30	06.00	ส.ส.	/	/	/	/	/	/	/	/	/	/	/	/		
31	06.00	ส.ส.	/	/	/	/	/	/	/	/	/	/	/	/		

หมายเหตุ : (✓) ปกติ , (X) ผิดปกติ , (—) ไม่สามารถตรวจสอบได้

สรุปผลการตรวจสอบ (ไม่ครบ)

ลงชื่อ

วันที่

รายการตรวจสอบ			ตัวควบคุมสปาร์และสระว่ายน้ำ								Valves		การทำความสะอาด		อื่นๆ	หมายเหตุ
วันที่	เวลา	ลงชื่อ	Power			SPA01	SPA02	SW1	SW2	SW3	เปิด	ปิด	สระว่ายน้ำ		อื่นๆ	
	06:00	ช่างอาคาร	R	S	T	Auto	Auto	Auto	Auto	Auto	ปกติ	ปกติ	ดูดตะกอน	สัปดาห์	ครบ	
01	06.00	ส.ส.	/	/	/	/	/	/	/	/	/	/	/	/	/	
02	06.00	ส.ส.	/	/	/	/	/	/	/	/	/	/	/	/	/	
03	06.00	ส.ส.	/	/	/	/	/	/	/	/	/	/	/	/	/	
04	06.00	ส.ส.	/	/	/	/	/	/	/	/	/	/	/	/	/	
05	06.00	ส.ส.	/	/	/	/	/	/	/	/	/	/	/	/	/	
06	06.00	ส.ส.	/	/	/	/	/	/	/	/	/	/	/	/	/	
07	06.00	ส.ส.	/	/	/	/	/	/	/	/	/	/	/	/	/	
08	06.00	ส.ส.	/	/	/	/	/	/	/	/	/	/	/	/	/	
09	06.00	ส.ส.	/	/	/	/	/	/	/	/	/	/	/	/	/	
10	06.00	ส.ส.	/	/	/	/	/	/	/	/	/	/	/	/	/	
11	06.00	ส.ส.	/	/	/	/	/	/	/	/	/	/	/	/	/	
12	06.00	ส.ส.	/	/	/	/	/	/	/	/	/	/	/	/	/	
13	06.00	ส.ส.	/	/	/	/	/	/	/	/	/	/	/	/	/	
14	06.00	ส.ส.	/	/	/	/	/	/	/	/	/	/	/	/	/	
15	06.00	ส.ส.	/	/	/	/	/	/	/	/	/	/	/	/	/	
16	06.00	ส.ส.	/	/	/	/	/	/	/	/	/	/	/	/	/	
17	06.00	ส.ส.	/	/	/	/	/	/	/	/	/	/	/	/	/	
18	06.00	ส.ส.	/	/	/	/	/	/	/	/	/	/	/	/	/	
19	06.00	ส.ส.	/	/	/	/	/	/	/	/	/	/	/	/	/	
20	06.00	ส.ส.	/	/	/	/	/	/	/	/	/	/	/	/	/	
21	06.00	ส.ส.	/	/	/	/	/	/	/	/	/	/	/	/	/	
22	06.00	ส.ส.	/	/	/	/	/	/	/	/	/	/	/	/	/	
23	06.00	ส.ส.	/	/	/	/	/	/	/	/	/	/	/	/	/	
24	06.00	ส.ส.	/	/	/	/	/	/	/	/	/	/	/	/	/	
25	06.00	ส.ส.	/	/	/	/	/	/	/	/	/	/	/	/	/	
26	06.00	ส.ส.	/	/	/	/	/	/	/	/	/	/	/	/	/	
27	06.00	ส.ส.	/	/	/	/	/	/	/	/	/	/	/	/	/	
28	06.00	ส.ส.	/	/	/	/	/	/	/	/	/	/	/	/	/	
29	06.00	ส.ส.	/	/	/	/	/	/	/	/	/	/	/	/	/	
30	06.00	ส.ส.	/	/	/	/	/	/	/	/	/	/	/	/	/	
31	06.00	ส.ส.	/	/	/	/	/	/	/	/	/	/	/	/	/	

หมายเหตุ : (✓) ปกติ , (X) ผิดปกติ , (—) ไม่สามารถตรวจสอบได้

สรุปผลการตรวจสอบ (ไม่ครบ)

ลงชื่อ

วันที่ 31 / 5 / 66

รายการตรวจสอบ			ตู้ควบคุมน้ำพุ								ตู้ควบคุมน้ำตกและบ่อน้ำนิ่ง								หมายเหตุ
วันที่	เวลา	ลงชื่อ	Power			FT01	FT02	FT03	FT04	Power			WFP1	WFP2	FTP	FTP1	FLT2		
	06:00	ช่างอาคาร	R	S	T	Auto	Auto	Auto	Auto	R	S	T	Auto	Auto	Auto	Auto	Auto		
01	06.00	อ.อ.อ.	/	/	/	X	/	/	X	-	-	-	X	X					
02	06.00	อ.อ.อ.	/	/	/	X	/	/	X	-	-	-	X	X					
03	06.00	อ.อ.อ.	/	/	/	X	/	/	X	-	-	-	X	X					
04	06.00	อ.อ.อ.	/	/	/	X	/	/	X	-	-	-	X	X					
05	06.00	อ.อ.อ.	/	/	/	X	/	/	X	-	-	-	X	X					
06	06.00	อ.อ.อ.	/	/	/	X	/	/	X	-	-	-	X	X					
07	06.00	อ.อ.อ.	/	/	/	X	/	/	X	-	-	-	X	X					
08	06.00	อ.อ.อ.	/	/	/	X	/	/	X	-	-	-	X	X					
09	06.00	อ.อ.อ.	/	/	/	X	/	/	X	-	-	-	X	X					
10	06.00	อ.อ.อ.	/	/	/	X	/	/	X	-	-	-	X	X					
11	06.00	อ.อ.อ.	/	/	/	X	/	/	X	-	-	-	X	X					
12	06.00	อ.อ.อ.	/	/	/	X	/	/	X	-	-	-	X	X					
13	06.00	อ.อ.อ.	/	/	/	X	/	/	X	-	-	-	X	X					
14	06.00	อ.อ.อ.	/	/	/	X	/	/	X	-	-	-	X	X					
15	06.00	อ.อ.อ.	/	/	/	X	/	/	X	-	-	-	X	X					
16	06.00	อ.อ.อ.	/	/	/	X	/	/	X	-	-	-	X	X					
17	06.00	อ.อ.อ.	/	/	/	X	/	/	X	-	-	-	X	X					
18	06.00	อ.อ.อ.	/	/	/	X	/	/	X	-	-	-	X	X					
19	06.00	อ.อ.อ.	/	/	/	X	/	/	X	-	-	-	X	X					
20	06.00	อ.อ.อ.	/	/	/	X	/	/	X	-	-	-	X	X					
21	06.00	อ.อ.อ.	/	/	/	X	/	/	X	-	-	-	X	X					
22	06.00	อ.อ.อ.	/	/	/	X	/	/	X	-	-	-	X	X					
23	06.00	อ.อ.อ.	/	/	/	X	/	/	X	-	-	-	X	X					
24	06.00	อ.อ.อ.	/	/	/	X	/	/	X	-	-	-	X	X					
25	06.00	อ.อ.อ.	/	/	/	X	/	/	X	-	-	-	X	X					
26	06.00	อ.อ.อ.	/	/	/	X	/	/	X	-	-	-	X	X					
27	06.00	อ.อ.อ.	/	/	/	X	/	/	X	-	-	-	X	X					
28	06.00	อ.อ.อ.	/	/	/	X	/	/	X	-	-	-	X	X					
29	06.00	อ.อ.อ.	/	/	/	X	/	/	X	-	-	-	X	X					
30	06.00	อ.อ.อ.	/	/	/	X	/	/	X	-	-	-	X	X					
31	06.00	อ.อ.อ.	/	/	/	X	/	/	X	-	-	-	X	X					

หมายเหตุ : (✓) ปกติ , (X) ผิดปกติ , (—) ไม่สามารถตรวจสอบได้

สรุปผลการตรวจสอบ (โปรดระบุ)	
✓	✓
✓	✓
✓	✓

ลงชื่อ

วันที่ 21 / 5 / 61



การตรวจสอบบำรุงรักษาอุปกรณ์และเครื่องจักร
ระบบ : ไฟฟ้ากำลังและไฟฟ้าแสงสว่าง
อุปกรณ์ : ระบบควบคุมไฟฟ้าส่วนกลาง

โครงการ : เดอะทรัสต์ คอนโด พัทยาใต้
ตรวจเช็ค : ประจำวันรอบดึก
เดือน : พฤษภาคม ปี ๒๕๖๕

รายการตรวจสอบ			ห้องไฟฟ้าชั้น 4					ห้องไฟฟ้าชั้น 1					หมายเหตุ	
วันที่	เวลา	ลงชื่อ	EP4	MBS4	RP4	พัดลม	ไฟ	LP1	EP1	MBS1	RP1	พัดลม		ไฟ
	23:00	ช่างอาคาร	ปกติ	Auto	ปกติ	ปิด	ปกติ	ปกติ	ปกติ	Auto	ปกติ	ปิด		ปกติ
01	23.00	อ.กช	/	/	/	/	/	/	/	/	/	/	/	
02	23.00	อ.กช	/	/	/	/	/	/	/	/	/	/	/	
03	23.00	อ.กช	/	/	/	/	/	/	/	/	/	/	/	
04	23.00	อ.กช	/	/	/	/	/	/	/	/	/	/	/	
05	23.00	อ.กช	/	/	/	/	/	/	/	/	/	/	/	
06	23.00	อ.กช	/	/	/	/	/	/	/	/	/	/	/	
07	23.00	อ.กช	/	/	/	/	/	/	/	/	/	/	/	
08	23.00	อ.กช	/	/	/	/	/	/	/	/	/	/	/	
09	23.00	อ.กช	/	/	/	/	/	/	/	/	/	/	/	
10	23.00	อ.กช	/	/	/	/	/	/	/	/	/	/	/	
11	23.00	อ.กช	/	/	/	/	/	/	/	/	/	/	/	
12	23.00	อ.กช	/	/	/	/	/	/	/	/	/	/	/	
13	23.00	อ.กช	/	/	/	/	/	/	/	/	/	/	/	
14	23.00	อ.กช	/	/	/	/	/	/	/	/	/	/	/	
15	23.00	อ.กช	/	/	/	/	/	/	/	/	/	/	/	
16	23.00	อ.กช	/	/	/	/	/	/	/	/	/	/	/	
17	23.00	อ.กช	/	/	/	/	/	/	/	/	/	/	/	
18	23.00	อ.กช	/	/	/	/	/	/	/	/	/	/	/	
19	23.00	อ.กช	/	/	/	/	/	/	/	/	/	/	/	
20	23.00	อ.กช	/	/	/	/	/	/	/	/	/	/	/	
21	23.00	อ.กช	/	/	/	/	/	/	/	/	/	/	/	
22	23.00	อ.กช	/	/	/	/	/	/	/	/	/	/	/	
23	23.00	อ.กช	/	/	/	/	/	/	/	/	/	/	/	
24	23.00	อ.กช	/	/	/	/	/	/	/	/	/	/	/	
25	23.00	อ.กช	/	/	/	/	/	/	/	/	/	/	/	
26	23.00	อ.กช	/	/	/	/	/	/	/	/	/	/	/	
27	23.00	อ.กช	/	/	/	/	/	/	/	/	/	/	/	
28	23.00	อ.กช	/	/	/	/	/	/	/	/	/	/	/	
29	23.00	อ.กช	/	/	/	/	/	/	/	/	/	/	/	
30	23.00	อ.กช	/	/	/	/	/	/	/	/	/	/	/	
31	23.00	อ.กช	/	/	/	/	/	/	/	/	/	/	/	

หมายเหตุ : (✓) ปกติ , (X) ผิดปกติ , (—) ไม่สามารถตรวจสอบได้

สรุปผลการตรวจสอบ (โปรดระบุ)

ลงชื่อ



วันที่ 21/5/2565

การตรวจสอบบำรุงรักษาอุปกรณ์และเครื่องจักร
ระบบ : สุขาภิบาล
อุปกรณ์ : วาว์ควบคุมแรงดันน้ำในอาคาร

โครงการ : เดอะทรีสต์ คอนโด พัทยาใต้
ตรวจเช็ค : ประจำวันรอบดึก
เดือน : 11 กรกฎาคม ปี 2561

รายการตรวจสอบ			PRV FL12								PRV FL6								หมายเหตุ
วันที่	เวลา	ลงชื่อ	Valve		PSI		รอบรั้ว	พัดลม			Valve		PSI		รอบรั้ว	พัดลม			
	23:00		ข้างอาคาร	เปิด	ปิด	เข้า					ออก	ปกติ	ปิด	เปิด					
01	23.00	วิมล	/	/	/	/	/	/	/	/	/	/	/	/	/	/	/	/	
02	23.00	วิมล	/	/	/	/	/	/	/	/	/	/	/	/	/	/	/	/	
03	23.00	วิมล	/	/	/	/	/	/	/	/	/	/	/	/	/	/	/	/	
04	23.00	วิมล	/	/	/	/	/	/	/	/	/	/	/	/	/	/	/	/	
05	23.00	วิมล	/	/	/	/	/	/	/	/	/	/	/	/	/	/	/	/	
06	23.00	วิมล	/	/	/	/	/	/	/	/	/	/	/	/	/	/	/	/	
07	23.00	วิมล	/	/	/	/	/	/	/	/	/	/	/	/	/	/	/	/	
08	23.00	วิมล	/	/	/	/	/	/	/	/	/	/	/	/	/	/	/	/	
09	23.00	วิมล	/	/	/	/	/	/	/	/	/	/	/	/	/	/	/	/	
10	23.00	วิมล	/	/	/	/	/	/	/	/	/	/	/	/	/	/	/	/	
11	23.00	วิมล	/	/	/	/	/	/	/	/	/	/	/	/	/	/	/	/	
12	23.00	วิมล	/	/	/	/	/	/	/	/	/	/	/	/	/	/	/	/	
13	23.00	วิมล	/	/	/	/	/	/	/	/	/	/	/	/	/	/	/	/	
14	23.00	วิมล	/	/	/	/	/	/	/	/	/	/	/	/	/	/	/	/	
15	23.00	วิมล	/	/	/	/	/	/	/	/	/	/	/	/	/	/	/	/	
16	23.00	วิมล	/	/	/	/	/	/	/	/	/	/	/	/	/	/	/	/	
17	23.00	วิมล	/	/	/	/	/	/	/	/	/	/	/	/	/	/	/	/	
18	23.00	วิมล	/	/	/	/	/	/	/	/	/	/	/	/	/	/	/	/	
19	23.00	วิมล	/	/	/	/	/	/	/	/	/	/	/	/	/	/	/	/	
20	23.00	วิมล	/	/	/	/	/	/	/	/	/	/	/	/	/	/	/	/	
21	23.00	วิมล	/	/	/	/	/	/	/	/	/	/	/	/	/	/	/	/	
22	23.00	วิมล	/	/	/	/	/	/	/	/	/	/	/	/	/	/	/	/	
23	23.00	วิมล	/	/	/	/	/	/	/	/	/	/	/	/	/	/	/	/	
24	23.00	วิมล	/	/	/	/	/	/	/	/	/	/	/	/	/	/	/	/	
25	23.00	วิมล	/	/	/	/	/	/	/	/	/	/	/	/	/	/	/	/	
26	23.00	วิมล	/	/	/	/	/	/	/	/	/	/	/	/	/	/	/	/	
27	23.00	วิมล	/	/	/	/	/	/	/	/	/	/	/	/	/	/	/	/	
28	23.00	วิมล	/	/	/	/	/	/	/	/	/	/	/	/	/	/	/	/	
29	23.00	วิมล	/	/	/	/	/	/	/	/	/	/	/	/	/	/	/	/	
30	23.00	วิมล	/	/	/	/	/	/	/	/	/	/	/	/	/	/	/	/	
31	23.00	วิมล	/	/	/	/	/	/	/	/	/	/	/	/	/	/	/	/	

หมายเหตุ : (✓) ปกติ , (X) ผิดปกติ , (—) ไม่สามารถตรวจสอบได้

สรุปผลการตรวจสอบ (โปรดระบุ)

ลงชื่อ

วันที่ 31 / 5 / 66



การตรวจสอบบำรุงรักษาอุปกรณ์และเครื่องจักร โครงการ : เตชะทรัพย์สิน คอนโด พัทธยาใต้
ระบบ : ลิฟต์โดยสาร ตรวจสอบ : ประจำวันรอบดึก
อุปกรณ์ : ลิฟต์ L2 และ L3 เดือน : พฤษภาคม ปี 2564

รายการตรวจสอบ			EDR Power			L2				L3				หมายเหตุ
วันที่	เวลา	ลงชื่อ	R	S	T	ตู้ควบคุม	LED	ตู้ฉุกเฉิน	เสียง	ตู้ควบคุม	LED	ตู้ฉุกเฉิน	เสียง	
	23:00	ช่างอาคาร				ON	ปกติ	ON	ปกติ	ON	ปกติ	ON	ปกติ	
01	23.00	วิเศษ	/	/	/	/	/	/	/	/	/	/	/	
02	23.00	วิเศษ	/	/	/	/	/	/	/	/	/	/	/	
03	23.00	วิเศษ	/	/	/	/	/	/	/	/	/	/	/	
04	23.00	วิเศษ	/	/	/	/	/	/	/	/	/	/	/	
05	23.00	วิเศษ	/	/	/	/	/	/	/	/	/	/	/	
06	23.00	วิเศษ	/	/	/	/	/	/	/	/	/	/	/	
07	23.00	วิเศษ	/	/	/	/	/	/	/	/	/	/	/	
08	23.00	วิเศษ	/	/	/	/	/	/	/	/	/	/	/	
09	23.00	วิเศษ	/	/	/	/	/	/	/	/	/	/	/	
10	23.00	วิเศษ	/	/	/	/	/	/	/	/	/	/	/	
11	23.00	วิเศษ	/	/	/	/	/	/	/	/	/	/	/	
12	23.00	วิเศษ	/	/	/	/	/	/	/	/	/	/	/	
13	23.00	วิเศษ	/	/	/	/	/	/	/	/	/	/	/	
14	23.00	วิเศษ	/	/	/	/	/	/	/	/	/	/	/	
15	23.00	วิเศษ	/	/	/	/	/	/	/	/	/	/	/	
16	23.00	วิเศษ	/	/	/	/	/	/	/	/	/	/	/	
17	23.00	วิเศษ	/	/	/	/	/	/	/	/	/	/	/	
18	23.00	วิเศษ	/	/	/	/	/	/	/	/	/	/	/	
19	23.00	วิเศษ	/	/	/	/	/	/	/	/	/	/	/	
20	23.00	วิเศษ	/	/	/	/	/	/	/	/	/	/	/	
21	23.00	วิเศษ	/	/	/	/	/	/	/	/	/	/	/	
22	23.00	วิเศษ	/	/	/	/	/	/	/	/	/	/	/	
23	23.00	วิเศษ	/	/	/	/	/	/	/	/	/	/	/	
24	23.00	วิเศษ	/	/	/	/	/	/	/	/	/	/	/	
25	23.00	วิเศษ	/	/	/	/	/	/	/	/	/	/	/	
26	23.00	วิเศษ	/	/	/	/	/	/	/	/	/	/	/	
27	23.00	วิเศษ	/	/	/	/	/	/	/	/	/	/	/	
28	23.00	วิเศษ	/	/	/	/	/	/	/	/	/	/	/	
29	23.00	วิเศษ	/	/	/	/	/	/	/	/	/	/	/	
30	23.00	วิเศษ	/	/	/	/	/	/	/	/	/	/	/	
31	23.00	วิเศษ	/	/	/	/	/	/	/	/	/	/	/	

หมายเหตุ : (✓) ปกติ , (X) ผิดปกติ , (—) ไม่สามารถตรวจสอบได้

สรุปผลการตรวจสอบ (โปรดระบุ)

ลงชื่อ



วันที่ 31, 5, 66



การตรวจสอบอุปกรณ์ไฟฟ้าและเครื่องใช้
ระบบ : ไฟฟ้ากำลัง
อุปกรณ์ : เครื่องกำเนิดไฟฟ้า

โครงการ : โครงการจัดซื้อที่ดินเพื่อพัฒนา
ตรวจเช็ค : ประจำไตรมาส
เดือน : ธันวาคม ๒๕๖๖

อุปกรณ์ : เครื่องกำเนิดไฟฟ้า

รายการตรวจสอบ			GENERATOR									รวม สถานะ	หมายเหตุ
วันที่	เวลา	สถานะ	Mode	ระดับน้ำมัน		ชั่วโมงการทำงาน		อุณหภูมิ	Battery	ตู้ GCP			
	00:00	ทำงาน	Auto	%	Litre	hr	min	C°	24V	ON	ปิด		
01	03:00	ทำงาน	/	48	60	101	54	35	23	/	/		
02	04:00	ทำงาน	/	48	60	101	54	35	23	/	/		
03	05:00	ทำงาน	/	48	60	101	54	35	23	/	/		
04	06:00	ทำงาน	/	48	60	101	54	36	23	/	/		
05	07:00	ทำงาน	/	48	60	102	01	35	23	/	/		
06	08:00	ทำงาน	/	48	60	102	01	35	23	/	/		
07	09:00	ทำงาน	/	48	60	102	01	35	23	/	/		
08	10:00	ทำงาน	/	48	60	102	01	35	23	/	/		
09	11:00	ทำงาน	/	48	60	102	01	35	23	/	/		
10	12:00	ทำงาน	/	48	60	102	01	36	23	/	/		
11	01:00	ทำงาน	/	48	60	102	01	36	23	/	/		
12	02:00	ทำงาน	/	48	60	102	01	35	23	/	/		
13	03:00	ทำงาน	/	48	60	102	02	35	23	/	/		
14	04:00	ทำงาน	/	48	60	102	02	35	23	/	/		
15	05:00	ทำงาน	/	48	60	102	02	35	23	/	/		
16	06:00	ทำงาน	/	48	60	102	02	35	23	/	/		
17	07:00	ทำงาน	/	48	60	102	02	35	23	/	/		
18	08:00	ทำงาน	/	48	60	102	02	35	23	/	/		
19	09:00	ทำงาน	/	48	60	102	12	35	23	/	/		
20	10:00	ทำงาน	/	48	60	102	12	35	23	/	/		
21	11:00	ทำงาน	/	48	60	102	12	36	23	/	/		
22	12:00	ทำงาน	/	48	60	102	12	35	23	/	/		
23	01:00	ทำงาน	/	48	60	102	12	36	23	/	/		
24	02:00	ทำงาน	/	48	60	102	12	36	23	/	/		
25	03:00	ทำงาน	/	48	60	102	12	36	23	/	/		
26	04:00	ทำงาน	/	48	60	102	12	36	23	/	/		
27	05:00	ทำงาน	/	48	60	102	20	35	23	/	/		
28	06:00	ทำงาน	/	48	60	102	20	35	23	/	/		
29	07:00	ทำงาน	/	48	60	102	20	35	23	/	/		
30	08:00	ทำงาน	/	48	60	102	20	35	23	/	/		
31	09:00	ทำงาน	/	48	60	102	20	35	23	/	/		

หมายเหตุ : (✓) ปิด , (X) ปิด , (-) ไม่สามารถตรวจสอบได้

ผู้ตรวจสอบ (ชื่อและนามสกุล)



การตรวจสอบบำรุงรักษาอุปกรณ์และเครื่องจักร
ระบบ : ไฟฟ้ากำลัง
อุปกรณ์ : ระบบส่งจ่ายไฟฟ้าฉุกเฉิน

โครงการ : เดอะทรัสต์ คอนโด พัทยาใต้
ตรวจเช็ค : ประจำวันรอบเช้า
เดือน : กุมภาพันธ์ ปี 2566

รายการตรวจสอบ			Emergency Main Distribution Board (EMDB)										CAP 2		หมายเหตุ
วันที่	เวลา	ลงชื่อ	Power			Status	ค่าแรงดันไฟฟ้า (V)			ค่ากระแสไฟฟ้า (A)			Mode	Cos (φ)	
	09:00	ช่างอาคาร	R	S	T	NORMAL	L1-2	L2-3	L3-1	L1	L2	L3	Auto	0.99	
01	09.00	ช่างอาคาร	/	/	/	/	402	402	404	15.2	1.5	11.8	/	0.99	
02	09.00	ช่างอาคาร	/	/	/	/	402	404	405	23.5	14.1	11.2	/	0.98	
03	09.00	ช่างอาคาร	/	/	/	/	402	402	405	53.3	8.4	12.1	/	0.94	
04	09.00	ช่างอาคาร	/	/	/	/	404	402	404	23.2	9.6	13.2	/	0.98	
05	09.00	ช่างอาคาร	/	/	/	/	404	403	405	14	10.5	11.1	/	0.99	
06	09.00	ช่างอาคาร	/	/	/	/	403	403	403	8.3	12.4	18.2	/	0.99	
07	09.00	ช่างอาคาร	/	/	/	/	404	403	405	10	12.6	11.5	/	0.99	
08	09.00	ช่างอาคาร	/	/	/	/	404	403	405	12	12.1	13.1	/	0.99	
09	09.00	ช่างอาคาร	/	/	/	/	404	403	405	14	9.8	12.1	/	0.95	
10	09.00	ช่างอาคาร	/	/	/	/	404	403	404	15.2	9.4	21.1	/	0.94	
11	09.00	ช่างอาคาร	/	/	/	/	403	404	404	20.2	8.4	12.7	/	0.94	
12	09.00	ช่างอาคาร	/	/	/	/	404	403	404	12.0	20	10.2	/	0.99	
13	09.00	ช่างอาคาร	/	/	/	/	404	404	404	19.2	12.8	8.2	/	0.98	
14	09.00	ช่างอาคาร	/	/	/	/	404	404	404	25.1	12	9.2	/	0.99	
15	09.00	ช่างอาคาร	/	/	/	/	404	404	404	20.2	11.6	13.4	/	0.98	
16	09.00	ช่างอาคาร	/	/	/	/	405	402	404	12.5	9.4	8.9	/	0.94	
17	09.00	ช่างอาคาร	/	/	/	/	404	403	404	10.5	12.3	10.1	/	0.99	
18	09.00	ช่างอาคาร	/	/	/	/	404	403	403	12.8	12.1	20.0	/	0.99	
19	09.00	ช่างอาคาร	/	/	/	/	405	403	404	25.1	13	10.4	/	0.98	
20	09.00	ช่างอาคาร	/	/	/	/	402	403	405	10.9	11.6	9.9	/	0.99	
21	09.00	ช่างอาคาร	/	/	/	/	402	403	404	23.2	18.7	13.8	/	0.98	
22	09.00	ช่างอาคาร	/	/	/	/	402	404	404	21.1	19.2	20.2	/	0.98	
23	09.00	ช่างอาคาร	/	/	/	/	402	404	403	18.4	20.0	9.2	/	0.99	
24	09.00	ช่างอาคาร	/	/	/	/	403	404	404	15.5	8.5	19.4	/	0.98	
25	09.00	ช่างอาคาร	/	/	/	/	402	402	403	12.1	9.2	8.2	/	0.99	
26	09.00	ช่างอาคาร	/	/	/	/	402	403	404	14.0	11.8	15.3	/	0.99	
27	09.00	ช่างอาคาร	/	/	/	/	404	404	405	13.8	12	14.2	/	0.98	
28	09.00	ช่างอาคาร	/	/	/	/	404	404	404	12.1	10	16.8	/	0.98	
29	09.00	ช่างอาคาร	/	/	/	/	405	403	404	13.8	8.4	14.2	/	0.99	
30	09.00	ช่างอาคาร	/	/	/	/	404	404	404	12.8	9.6	13.2	/	0.99	
31	09.00	ช่างอาคาร	/	/	/	/	404	403	404	19.2	12.2	14.9	/	0.98	

หมายเหตุ : (✓) ปกติ , (X) ผิดปกติ , (—) ไม่สามารถตรวจสอบได้

สรุปผลการตรวจสอบ (โปรดระบุ)

ลงชื่อ

วันที่



การตรวจสอบบำรุงรักษาอุปกรณ์และเครื่องจักร
ระบบ : ไฟฟ้ากำลัง
อุปกรณ์ : ระบบส่งจ่ายไฟฟ้าหลัก

โครงการ : เดอะทรัสต์ คอนโด พัทยาใต้
ตรวจเช็ค : ประจำวันรอบเช้า
เดือน : กุมภาพันธ์ ปี 2566

รายการตรวจสอบ			Main Distribution Board (MDB 2)										พัฒนาบะบายอากาศ			หมายเหตุ
วันที่	เวลา	ลงชื่อ	Power			Mode	ค่าแรงดันไฟฟ้า (V)			ค่ากระแสไฟฟ้า (A)			EF03	EF04	EF05	
	09:00	ช่างอาคาร	R	S	T	Auto	L1-2	L2-3	L3-1	L1	L2	L3	Auto	Auto	Auto	
01	09.00	ช่างอาคาร	✓	✓	✓	✓	434	433	402	54	69	81	X	X	X	
02	09.00	ช่างอาคาร	✓	✓	✓	✓	434	433	401	70	81	65	X	X	X	
03	09.00	ช่างอาคาร	✓	✓	✓	✓	433	433	402	65	69	59	X	X	X	
04	09.00	ช่างอาคาร	✓	✓	✓	✓	435	434	405	72	58	65	X	X	X	
05	09.00	ช่างอาคาร	✓	✓	✓	✓	434	434	404	53	41	62	X	X	X	
06	09.00	ช่างอาคาร	✓	✓	✓	✓	432	434	404	64	64	59	X	X	X	
07	09.00	ช่างอาคาร	✓	✓	✓	✓	434	432	404	42	50	58	X	X	X	
08	09.00	ช่างอาคาร	✓	✓	✓	✓	434	434	402	62	61	70	X	X	X	
09	09.00	ช่างอาคาร	✓	✓	✓	✓	434	432	404	64	65	58	X	X	X	
10	09.00	ช่างอาคาร	✓	✓	✓	✓	434	433	403	65	43	83	X	X	X	
11	09.00	ช่างอาคาร	✓	✓	✓	✓	435	433	405	65	63	71	X	X	X	
12	09.00	ช่างอาคาร	✓	✓	✓	✓	434	435	405	58	60	52	X	X	X	
13	09.00	ช่างอาคาร	✓	✓	✓	✓	434	433	404	47	51	49	X	X	X	
14	09.00	ช่างอาคาร	✓	✓	✓	✓	433	434	404	56	62	70	X	X	X	
15	09.00	ช่างอาคาร	✓	✓	✓	✓	433	434	403	62	57	88	X	X	X	
16	09.00	ช่างอาคาร	✓	✓	✓	✓	435	434	404	64	60	49	X	X	X	
17	09.00	ช่างอาคาร	✓	✓	✓	✓	434	434	404	45	39	50	X	X	X	
18	09.00	ช่างอาคาร	✓	✓	✓	✓	435	434	405	52	48	67	X	X	X	
19	09.00	ช่างอาคาร	✓	✓	✓	✓	434	435	404	56	57	65	X	X	X	
20	09.00	ช่างอาคาร	✓	✓	✓	✓	432	435	402	62	48	54	X	X	X	
21	09.00	ช่างอาคาร	✓	✓	✓	✓	434	435	404	82	70	90	X	X	X	
22	09.00	ช่างอาคาร	✓	✓	✓	✓	432	434	403	77	82	60	X	X	X	
23	09.00	ช่างอาคาร	✓	✓	✓	✓	435	434	404	80	78	59	X	X	X	
24	09.00	ช่างอาคาร	✓	✓	✓	✓	434	434	405	54	70	62	X	X	X	
25	09.00	ช่างอาคาร	✓	✓	✓	✓	435	435	404	66	61	59	X	X	X	
26	09.00	ช่างอาคาร	✓	✓	✓	✓	434	434	403	71	60	52	X	X	X	
27	09.00	ช่างอาคาร	✓	✓	✓	✓	434	435	404	40	43	52	X	X	X	
28	09.00	ช่างอาคาร	✓	✓	✓	✓	434	434	405	48	34	50	X	X	X	
29	09.00	ช่างอาคาร	✓	✓	✓	✓	433	435	404	58	62	49	X	X	X	
30	09.00	ช่างอาคาร	✓	✓	✓	✓	434	435	405	90	87	77	X	X	X	
31	09.00	ช่างอาคาร	✓	✓	✓	✓	434	435	403	49	54	61	X	X	X	

หมายเหตุ : (✓) ปกติ, (X) ผิดปกติ, (—) ไม่สามารถตรวจสอบได้

สรุปผลการตรวจสอบ (โปรดระบุ)	
✓	ช่างอาคาร

ลง

วันที่ 31 / 5 / 66



การตรวจสอบบำรุงรักษาอุปกรณ์และเครื่องจักร
ระบบ : ไฟฟ้ากำลัง
อุปกรณ์ : ระบบส่งจ่ายไฟฟ้าหลัก

โครงการ : โครงการก่อสร้างอาคาร
ตรวจเช็ค : ประจำไตรมาส
เดือน : ธันวาคม ๒๕๖๖

รายการตรวจสอบ			Main Distribution Board (MDB 1)										CAP 1		หมายเหตุ
วันที่	เวลา	ลงชื่อ	Power			Mode	ค่าแรงดันไฟฟ้า (V)			ค่ากระแสไฟฟ้า (A)			Mode	Cos (φ)	
	09.00	ช่างอาคาร	R	S	T	Auto	L1-2	L2-3	L3-1	L1	L2	L3	Auto	0.99	
01	09.00	ช่างอาคาร	✓	✓	✓	✓	404	404	402	63	50	49	✓	1.00	
02	09.00	ช่างอาคาร	✓	✓	✓	✓	402	402	402	42	48	36	✓	0.99	
03	09.00	ช่างอาคาร	✓	✓	✓	✓	404	402	402	32	37	42	✓	0.99	
04	09.00	ช่างอาคาร	✓	✓	✓	✓	404	402	405	35	40	50	✓	0.99	
05	09.00	ช่างอาคาร	✓	✓	✓	✓	404	402	405	36	48	37	✓	0.99	
06	09.00	ช่างอาคาร	✓	✓	✓	✓	402	404	403	65	68	64	✓	0.99	
07	09.00	ช่างอาคาร	✓	✓	✓	✓	401	403	404	29	32	40	✓	0.99	
08	09.00	ช่างอาคาร	✓	✓	✓	✓	404	403	405	38	40	52	✓	0.99	
09	09.00	ช่างอาคาร	✓	✓	✓	✓	404	403	403	55	47	60	✓	0.99	
10	09.00	ช่างอาคาร	✓	✓	✓	✓	403	403	404	32	40	50	✓	0.99	
11	09.00	ช่างอาคาร	✓	✓	✓	✓	404	403	403	34	65	48	✓	0.99	
12	09.00	ช่างอาคาร	✓	✓	✓	✓	404	404	404	57	60	25	✓	0.99	
13	09.00	ช่างอาคาร	✓	✓	✓	✓	404	404	404	65	40	72	✓	0.99	
14	09.00	ช่างอาคาร	✓	✓	✓	✓	402	403	405	31	40	43	✓	0.99	
15	09.00	ช่างอาคาร	✓	✓	✓	✓	404	404	404	58	55	59	✓	0.99	
16	09.00	ช่างอาคาร	✓	✓	✓	✓	405	404	403	60	48	57	✓	0.99	
17	09.00	ช่างอาคาร	✓	✓	✓	✓	404	404	404	62	61	54	✓	1.00	
18	09.00	ช่างอาคาร	✓	✓	✓	✓	404	404	405	64	58	62	✓	1.00	
19	09.00	ช่างอาคาร	✓	✓	✓	✓	404	404	404	64	53	47	✓	0.99	
20	09.00	ช่างอาคาร	✓	✓	✓	✓	404	404	405	61	48	54	✓	0.98	
21	09.00	ช่างอาคาร	✓	✓	✓	✓	404	404	403	49	47	61	✓	0.99	
22	09.00	ช่างอาคาร	✓	✓	✓	✓	405	404	404	65	60	43	✓	1.00	
23	09.00	ช่างอาคาร	✓	✓	✓	✓	405	404	404	67	62	80	✓	0.99	
24	09.00	ช่างอาคาร	✓	✓	✓	✓	405	403	405	48	37	55	✓	0.99	
25	09.00	ช่างอาคาร	✓	✓	✓	✓	403	404	404	65	62	49	✓	0.99	
26	09.00	ช่างอาคาร	✓	✓	✓	✓	403	404	405	81	83	90	✓	0.99	
27	09.00	ช่างอาคาร	✓	✓	✓	✓	404	405	402	86	70	67	✓	0.99	
28	09.00	ช่างอาคาร	✓	✓	✓	✓	403	404	404	64	54	43	✓	0.99	
29	09.00	ช่างอาคาร	✓	✓	✓	✓	404	403	402	62	35	44	✓	0.99	
30	09.00	ช่างอาคาร	✓	✓	✓	✓	403	404	403	48	47	64	✓	0.99	
31	09.00	ช่างอาคาร	✓	✓	✓	✓	404	403	405	68	57	72	✓	0.99	

หมายเหตุ : (✓) ปกติ, (X) ผิดปกติ, (—) ไม่สามารถตรวจสอบได้

สรุปผลการตรวจสอบ (โปรดระบุ)

ลงชื่อ

วันที่

31/10/66



การตรวจสอบบำรุงรักษาอุปกรณ์และเครื่องจักร
ระบบ : ความปลอดภัย
อุปกรณ์ : กล้องวงจรปิด

โครงการ : เดอะทรีสต์ คอนโด พัทยาใต้
ตรวจเช็ค : ประจำวันรอบเช้า
เดือน : กุมภาพันธ์ ปี 2566

รายการตรวจสอบ		STD.	ประจำวัน																														
DVR 1	สถานะของกล้อง (บันทึก)	ปกติ	✓	✓	✓	✓	✓	✓	✓	✓	✓	✓	✓	✓	✓	✓	✓	✓	✓	✓	✓	✓	✓	✓	✓	✓	✓	✓	✓	✓	✓	✓	
	ความชัดของภาพ	ปกติ	✓	✓	✓	✓	✓	✓	✓	✓	✓	✓	✓	✓	✓	✓	✓	✓	✓	✓	✓	✓	✓	✓	✓	✓	✓	✓	✓	✓	✓	✓	
	มุมกล้อง	ปกติ	✓	✓	✓	✓	✓	✓	✓	✓	✓	✓	✓	✓	✓	✓	✓	✓	✓	✓	✓	✓	✓	✓	✓	✓	✓	✓	✓	✓	✓	✓	
DVR 2	สถานะของกล้อง (บันทึก)	ปกติ	✓	✓	✓	✓	✓	✓	✓	✓	✓	✓	✓	✓	✓	✓	✓	✓	✓	✓	✓	✓	✓	✓	✓	✓	✓	✓	✓	✓	✓	✓	
	ความชัดของภาพ	ปกติ	✓	✓	✓	✓	✓	✓	✓	✓	✓	✓	✓	✓	✓	✓	✓	✓	✓	✓	✓	✓	✓	✓	✓	✓	✓	✓	✓	✓	✓	✓	
	มุมกล้อง	ปกติ	✓	✓	✓	✓	✓	✓	✓	✓	✓	✓	✓	✓	✓	✓	✓	✓	✓	✓	✓	✓	✓	✓	✓	✓	✓	✓	✓	✓	✓	✓	
DVR 3	สถานะของกล้อง (บันทึก)	ปกติ	✓	✓	✓	✓	✓	✓	✓	✓	✓	✓	✓	✓	✓	✓	✓	✓	✓	✓	✓	✓	✓	✓	✓	✓	✓	✓	✓	✓	✓	✓	
	ความชัดของภาพ	ปกติ	✓	✓	✓	✓	✓	✓	✓	✓	✓	✓	✓	✓	✓	✓	✓	✓	✓	✓	✓	✓	✓	✓	✓	✓	✓	✓	✓	✓	✓	✓	
	มุมกล้อง	ปกติ	✓	✓	✓	✓	✓	✓	✓	✓	✓	✓	✓	✓	✓	✓	✓	✓	✓	✓	✓	✓	✓	✓	✓	✓	✓	✓	✓	✓	✓	✓	
DVR 4	สถานะของกล้อง (บันทึก)	ปกติ	✓	✓	✓	✓	✓	✓	✓	✓	✓	✓	✓	✓	✓	✓	✓	✓	✓	✓	✓	✓	✓	✓	✓	✓	✓	✓	✓	✓	✓	✓	
	ความชัดของภาพ	ปกติ	✓	✓	✓	✓	✓	✓	✓	✓	✓	✓	✓	✓	✓	✓	✓	✓	✓	✓	✓	✓	✓	✓	✓	✓	✓	✓	✓	✓	✓	✓	
	มุมกล้อง	ปกติ	✓	✓	✓	✓	✓	✓	✓	✓	✓	✓	✓	✓	✓	✓	✓	✓	✓	✓	✓	✓	✓	✓	✓	✓	✓	✓	✓	✓	✓	✓	
DVR 5	สถานะของกล้อง (บันทึก)	ปกติ	✓	✓	✓	✓	✓	✓	✓	✓	✓	✓	✓	✓	✓	✓	✓	✓	✓	✓	✓	✓	✓	✓	✓	✓	✓	✓	✓	✓	✓	✓	
	ความชัดของภาพ	ปกติ	✓	✓	✓	✓	✓	✓	✓	✓	✓	✓	✓	✓	✓	✓	✓	✓	✓	✓	✓	✓	✓	✓	✓	✓	✓	✓	✓	✓	✓	✓	
	มุมกล้อง	ปกติ	✓	✓	✓	✓	✓	✓	✓	✓	✓	✓	✓	✓	✓	✓	✓	✓	✓	✓	✓	✓	✓	✓	✓	✓	✓	✓	✓	✓	✓	✓	
DVR 6	สถานะของกล้อง (บันทึก)	ปกติ	✓	✓	✓	✓	✓	✓	✓	✓	✓	✓	✓	✓	✓	✓	✓	✓	✓	✓	✓	✓	✓	✓	✓	✓	✓	✓	✓	✓	✓	✓	
	ความชัดของภาพ	ปกติ	✓	✓	✓	✓	✓	✓	✓	✓	✓	✓	✓	✓	✓	✓	✓	✓	✓	✓	✓	✓	✓	✓	✓	✓	✓	✓	✓	✓	✓	✓	
	มุมกล้อง	ปกติ	✓	✓	✓	✓	✓	✓	✓	✓	✓	✓	✓	✓	✓	✓	✓	✓	✓	✓	✓	✓	✓	✓	✓	✓	✓	✓	✓	✓	✓	✓	
DVR 7	สถานะของกล้อง (บันทึก)	ปกติ	✓	✓	✓	✓	✓	✓	✓	✓	✓	✓	✓	✓	✓	✓	✓	✓	✓	✓	✓	✓	✓	✓	✓	✓	✓	✓	✓	✓	✓	✓	
	ความชัดของภาพ	ปกติ	✓	✓	✓	✓	✓	✓	✓	✓	✓	✓	✓	✓	✓	✓	✓	✓	✓	✓	✓	✓	✓	✓	✓	✓	✓	✓	✓	✓	✓	✓	
	มุมกล้อง	ปกติ	✓	✓	✓	✓	✓	✓	✓	✓	✓	✓	✓	✓	✓	✓	✓	✓	✓	✓	✓	✓	✓	✓	✓	✓	✓	✓	✓	✓	✓	✓	
หมายเหตุ			6/6/66	6/6/66	6/6/66	6/6/66	6/6/66	6/6/66	6/6/66	6/6/66	6/6/66	6/6/66	6/6/66	6/6/66	6/6/66	6/6/66	6/6/66	6/6/66	6/6/66	6/6/66	6/6/66	6/6/66	6/6/66	6/6/66	6/6/66	6/6/66	6/6/66	6/6/66	6/6/66	6/6/66	6/6/66	6/6/66	
ตรวจสอบโดย : ช่างประจำอาคาร (ลงชื่อ)			6/6/66	6/6/66	6/6/66	6/6/66	6/6/66	6/6/66	6/6/66	6/6/66	6/6/66	6/6/66	6/6/66	6/6/66	6/6/66	6/6/66	6/6/66	6/6/66	6/6/66	6/6/66	6/6/66	6/6/66	6/6/66	6/6/66	6/6/66	6/6/66	6/6/66	6/6/66	6/6/66	6/6/66	6/6/66	6/6/66	6/6/66

หมายเหตุ : (✓) ปกติ, (X) ผิดปกติ, (—) ไม่สามารถตรวจสอบได้

- 5/1/66

สรุปผลการตรวจสอบ (โปรดระบุ)

ลงชื่อ _____
วันที่ _____



การตรวจสอบบำรุงรักษาอุปกรณ์และเครื่องจักร
ระบบ : สุขาภิบาล
อุปกรณ์ : ปั๊มน้ำบาดาล

โครงการ : โครงการจัดซื้อ ติดตั้ง พื้ขยายได้
ตรวจเช็ค : ประจำวัน
เดือน : พฤษภาคม 2561

รายการตรวจสอบ			RTP						EFP						หมายเหตุ	
วันที่	เวลา	ลงชื่อ	Power	Selector	ระดับน้ำ		Power		P1	P2	P3	ระดับน้ำ				
	16:00	ช่างอาคาร	ON	Auto	ALT	Low	High	ON	Auto	Auto	Auto	Low	High			
01	16.00	252	/	/	/	/	M	/	/	/	/	/	M	ระดับน้ำภายในถังสัญญาณไฟฟ้า Low หรือ High แสดงว่าระดับน้ำผิดปกติ โปรดตรวจสอบ (/)		
02	16.00	252	/	/	/	/	M	/	/	/	/	/	M			
03	16.00	252	/	/	/	/	M	/	/	/	/	/	M			
04	16.00	252	/	/	/	/	M	/	/	/	/	/	M			
05	16.00	252	/	/	/	/	M	/	/	/	/	/	M			
06	16.00	252	/	/	/	/	M	/	/	/	/	/	M			
07	16.00	252	/	/	/	/	M	/	/	/	/	/	M			
08	16.00	252	/	/	/	/	M	/	/	/	/	/	M			
09	16.00	252	/	/	/	/	M	/	/	/	/	/	M			
10	16.00	252	/	/	/	/	M	/	/	/	/	/	M			
11	16.00	252	/	/	/	/	M	/	/	/	/	/	M			
12	16.00	252	/	/	/	/	M	/	/	/	/	/	M			
13	16.00	252	/	/	/	/	M	/	/	/	/	/	M			
14	16.00	252	/	/	/	/	M	/	/	/	/	/	M			
15	16.00	252	/	/	/	/	M	/	/	/	/	/	M			
16	16.00	252	/	/	/	/	M	/	/	/	/	/	M			
17	16.00	252	/	/	/	/	M	/	/	/	/	/	M			
18	16.00	252	/	/	/	/	M	/	/	/	/	/	M			
19	16.00	252	/	/	/	/	M	/	/	/	/	/	M			
20	16.00	252	/	/	/	/	M	/	/	/	/	/	M			
21	16.00	252	/	/	/	/	M	/	/	/	/	/	M			
22	16.00	252	/	/	/	/	M	/	/	/	/	/	M			
23	16.00	252	/	/	/	/	M	/	/	/	/	/	M			
24	16.00	252	/	/	/	/	M	/	/	/	/	/	M			
25	16.00	252	/	/	/	/	M	/	/	/	/	/	M			
26	16.00	252	/	/	/	/	M	/	/	/	/	/	M			
27	16.00	252	/	/	/	/	M	/	/	/	/	/	M			
28	16.00	252	/	/	/	/	M	/	/	/	/	/	M			
29	16.00	252	/	/	/	/	M	/	/	/	/	/	M			
30	16.00	252	/	/	/	/	M	/	/	/	/	/	M			
31	16.00	252	/	/	/	/	M	/	/	/	/	/	M			

หมายเหตุ : (✓) ปกติ , (X) ผิดปกติ , (—) ไม่สามารถตรวจสอบได้

สรุปผลการตรวจสอบ (โปรดระบุ)															

ลงชื่อ

วันที่ 31, 5, 61



การตรวจสอบบำรุงรักษาอุปกรณ์และเครื่องจักร
ระบบ : สุขาภิบาล
อุปกรณ์ : ถังน้ำ

โครงการ : โครงการก่อสร้าง คอนโด พัทธยาใต้
ตรวจเปิด : ประจำวันรอบบ่าย
เดือน : พฤษภาคม ปี 2566

รายการตรวจสอบ			Power			ระดับน้ำ			CWP NO.1		CWP NO.2		CWP NO.3		หมายเหตุ
วันที่	เวลา	ลงชื่อ	R	S	T	HT	LT1	LT2	Mode	PSI(Out)	Mode	PSI(Out)	Mode	PSI(Out)	
	0.00	ช่างควบคุม				L/H	L/H	L/H	AUTO	110-120	AUTO	110-120	AUTO	110-120	
01	0.00	2/25/66	/	/	/	H	H	H	/	119	/	116	/	115	HT = High Tank / LT = Low Tank ระดับน้ำ หากไม่มีสัญญาณไฟขึ้น Low หรือ High ในไฟ เครื่องหมาย (✓)
02	0.00	2/25/66	/	/	/	H	H	H	/	119	/	116	/	116	
03	0.00	2/25/66	/	/	/	H	H	H	/	119	/	116	/	116	
04	0.00	2/25/66	/	/	/	H	H	H	/	119	/	116	/	116	
05	0.00	2/25/66	/	/	/	H	H	H	/	119	/	116	/	116	
06	0.00	2/25/66	/	/	/	H	H	H	/	119	/	116	/	116	
07	0.00	2/25/66	/	/	/	H	H	H	/	119	/	116	/	116	
08	0.00	2/25/66	/	/	/	H	H	H	/	119	/	116	/	116	
09	0.00	2/25/66	/	/	/	H	H	H	/	119	/	116	/	116	
10	0.00	2/25/66	/	/	/	H	H	H	/	119	/	116	/	116	
11	0.00	2/25/66	/	/	/	H	H	H	/	119	/	116	/	116	
12	0.00	2/25/66	/	/	/	H	H	H	/	119	/	116	/	116	
13	0.00	2/25/66	/	/	/	H	H	H	/	119	/	116	/	116	
14	0.00	2/25/66	/	/	/	H	H	H	/	119	/	116	/	116	
15	0.00	2/25/66	/	/	/	H	H	H	/	119	/	116	/	116	
16	0.00	2/25/66	/	/	/	H	H	H	/	119	/	116	/	116	
17	0.00	2/25/66	/	/	/	H	H	H	/	119	/	116	/	116	
18	0.00	2/25/66	/	/	/	H	H	H	/	119	/	116	/	116	
19	0.00	2/25/66	/	/	/	H	H	H	/	119	/	116	/	116	
20	0.00	2/25/66	/	/	/	H	H	H	/	119	/	116	/	116	
21	0.00	2/25/66	/	/	/	H	H	H	/	119	/	116	/	116	
22	0.00	2/25/66	/	/	/	H	H	H	/	119	/	116	/	116	
23	0.00	2/25/66	/	/	/	H	H	H	/	119	/	116	/	116	
24	0.00	2/25/66	/	/	/	H	H	H	/	119	/	116	/	116	
25	0.00	2/25/66	/	/	/	H	H	H	/	119	/	116	/	116	
26	0.00	2/25/66	/	/	/	H	H	H	/	119	/	116	/	116	
27	0.00	2/25/66	/	/	/	H	H	H	/	119	/	116	/	116	
28	0.00	2/25/66	/	/	/	H	H	H	/	119	/	116	/	116	
29	0.00	2/25/66	/	/	/	H	H	H	/	119	/	116	/	116	
30	0.00	2/25/66	/	/	/	H	H	H	/	119	/	116	/	116	
31	0.00	2/25/66	/	/	/	H	H	H	/	119	/	116	/	116	

หมายเหตุ : (✓) ปกติ , (X) ผิดปกติ , (—) ไม่สามารถตรวจสอบได้

สรุปผลการตรวจสอบ (โปรดระบุ)

ลงชื่อ

วันที่ 31 / 5 / 66



การตรวจสอบบำรุงรักษาอุปกรณ์และเครื่องจักร
ระบบ : สุขาภิบาล
อุปกรณ์ : ถังน้ำ

โครงการ : โครงการก่อสร้าง คอนโด พัทธยาใต้
ตรวจเช็ค : ประจำวันรอบบ่าย
เดือน : พฤษภาคม ปี 2566

รายการตรวจสอบ			Power			ระดับน้ำ			CWP NO.1		CWP NO.2		CWP NO.3		หมายเหตุ
วันที่	เวลา	ลงชื่อ	R	S	T	HT	LT1	LT2	Mode	PSI(Out)	Mode	PSI(Out)	Mode	PSI(Out)	
	0.00	ช่างอาคาร				L/H	L/H	L/H	AUTO	110-120	AUTO	110-120	AUTO	110-120	
01	8.00	2/25/66	/	/	/	H	H	H	/	119	/	116	/	115	HT = High Tank / LT = Low Tank ระดับน้ำ หากไม่มีสัญญาณไฟขึ้น Low หรือ High ให้ใส่เครื่องหมาย (✓)
02	8.00	2/25/66	/	/	/	H	H	H	/	119	/	116	/	116	
03	8.00	2/25/66	/	/	/	H	H	H	/	119	/	116	/	116	
04	8.00	2/25/66	/	/	/	H	H	H	/	119	/	116	/	116	
05	8.00	2/25/66	/	/	/	H	H	H	/	119	/	116	/	116	
06	8.00	2/25/66	/	/	/	H	H	H	/	119	/	116	/	116	
07	8.00	2/25/66	/	/	/	H	H	H	/	119	/	116	/	116	
08	8.00	2/25/66	/	/	/	H	H	H	/	119	/	116	/	116	
09	8.00	2/25/66	/	/	/	H	H	H	/	119	/	116	/	116	
10	8.00	2/25/66	/	/	/	H	H	H	/	119	/	116	/	116	
11	8.00	2/25/66	/	/	/	H	H	H	/	119	/	116	/	116	
12	8.00	2/25/66	/	/	/	H	H	H	/	119	/	116	/	116	
13	8.00	2/25/66	/	/	/	H	H	H	/	119	/	116	/	116	
14	8.00	2/25/66	/	/	/	H	H	H	/	119	/	116	/	116	
15	8.00	2/25/66	/	/	/	H	H	H	/	119	/	116	/	116	
16	8.00	2/25/66	/	/	/	H	H	H	/	119	/	116	/	116	
17	8.00	2/25/66	/	/	/	H	H	H	/	119	/	116	/	116	
18	8.00	2/25/66	/	/	/	H	H	H	/	119	/	116	/	116	
19	8.00	2/25/66	/	/	/	H	H	H	/	119	/	116	/	116	
20	8.00	2/25/66	/	/	/	H	H	H	/	119	/	116	/	116	
21	8.00	2/25/66	/	/	/	H	H	H	/	119	/	116	/	116	
22	8.00	2/25/66	/	/	/	H	H	H	/	119	/	116	/	116	
23	8.00	2/25/66	/	/	/	H	H	H	/	119	/	116	/	116	
24	8.00	2/25/66	/	/	/	H	H	H	/	119	/	116	/	116	
25	8.00	2/25/66	/	/	/	H	H	H	/	119	/	116	/	116	
26	8.00	2/25/66	/	/	/	H	H	H	/	119	/	116	/	116	
27	8.00	2/25/66	/	/	/	H	H	H	/	119	/	116	/	116	
28	8.00	2/25/66	/	/	/	H	H	H	/	119	/	116	/	116	
29	8.00	2/25/66	/	/	/	H	H	H	/	119	/	116	/	116	
30	8.00	2/25/66	/	/	/	H	H	H	/	119	/	116	/	116	
31	8.00	2/25/66	/	/	/	H	H	H	/	119	/	116	/	116	

หมายเหตุ : (✓) ปกติ , (X) ผิดปกติ , (—) ไม่สามารถตรวจสอบได้

สรุปผลการตรวจสอบ (โปรดระบุ)

ลงชื่อ

หัวหน้าช่างอาคาร

วันที่ 31 / 5 / 66



การตรวจสอบบำรุงรักษาอุปกรณ์และเครื่องจักร โครงการ : เดอะทรีส์ คอนโด พัทยาใต้

ระบบ : ป้องกันอัคคีภัย

ตรวจเช็ค : ประจำวันรอบบ่าย

อุปกรณ์ : บั๊นรักษาแรงดันน้ำดับเพลิง

เดือน : พฤษภาคม ปี 2566

รายการตรวจสอบ			JOCKEY PUMP					หัตถ์ระบายอากาศ		ความสะอาด	หมายเหตุ
วันที่	เวลา	ลงชื่อ	Power	Mode	Valve		PSI (Out)	EF01	EF02		
	16:00	ช่างอาคาร	ON	Auto	เปิด	ปิด	160-190	Auto	Auto	ปกติ	
01	16:00	2/อริย์	/	/	/	/	160	X	X	/	
02	16:00	2/อริย์	/	/	/	/	160	X	X	/	
03	16:00	2/อริย์	/	/	/	/	160	X	X	/	
04	16:00	2/อริย์	/	/	/	/	160	X	X	/	
05	16:00	2/อริย์	/	/	/	/	160	X	X	/	
06	16:00	2/อริย์	/	/	/	/	160	X	X	/	
07	16:00	2/อริย์	/	/	/	/	160	X	X	/	
08	16:00	2/อริย์	/	/	/	/	160	X	X	/	
09	16:00	2/อริย์	/	/	/	/	160	X	X	/	
10	16:00	2/อริย์	/	/	/	/	160	X	X	/	
11	16:00	2/อริย์	/	/	/	/	160	X	X	/	
12	16:00	2/อริย์	/	/	/	/	160	X	X	/	
13	16:00	2/อริย์	/	/	/	/	160	X	X	/	
14	16:00	2/อริย์	/	/	/	/	160	X	X	/	
15	16:00	2/อริย์	/	/	/	/	160	X	X	/	
16	16:00	2/อริย์	/	/	/	/	160	X	X	/	
17	16:00	2/อริย์	/	/	/	/	160	X	X	/	
18	16:00	2/อริย์	/	/	/	/	160	X	X	/	
19	16:00	2/อริย์	/	/	/	/	160	X	X	/	
20	16:00	2/อริย์	/	/	/	/	160	X	X	/	
21	16:00	2/อริย์	/	/	/	/	160	X	X	/	
22	16:00	2/อริย์	/	/	/	/	160	X	X	/	
23	16:00	2/อริย์	/	/	/	/	160	X	X	/	
24	16:00	2/อริย์	/	/	/	/	160	X	X	/	
25	16:00	2/อริย์	/	/	/	/	160	X	X	/	
26	16:00	2/อริย์	/	/	/	/	160	X	X	/	
27	16:00	2/อริย์	/	/	/	/	160	X	X	/	
28	16:00	2/อริย์	/	/	/	/	160	X	X	/	
29	16:00	2/อริย์	/	/	/	/	160	X	X	/	
30	16:00	2/อริย์	/	/	/	/	160	X	X	/	
31	16:00	2/อริย์	/	/	/	/	160	X	X	/	

หมายเหตุ : (✓) ปกติ , (X) ผิดปกติ , (—) ไม่สามารถตรวจสอบได้

สรุปผลการตรวจสอบ (โปรดระบุ)

ลงชื่อ



หัวหน้าช่างอาคาร

วันที่ 31 / 5 / 66

การตรวจสอบบำรุงรักษาอุปกรณ์และเครื่อง โครงการ : เดอะทรัสต์ คอนโด พัทยาใต้
ระบบ : สุขาภิบาล ตรวจสอบ : ประจำสัปดาห์
อุปกรณ์ : บั๊มน้ำดี วันที่ : 1 / 5 / 66

ลำดับ	รายการตรวจสอบและบำรุงรักษา	CWP 1	CWP 2	CWP 3	สาเหตุ / การแก้ไข	หมายเหตุ
		ปกติ	ปกติ	ปกติ		
1	ตรวจสอบการทำงานของตู้ควบคุม	✓	✓	✓		
2	ตรวจสอบขั้วยึดสายไฟ	✓	✓	✓		
3	ตรวจการทำงานของระบบ Auto และ Manual	✓	✓	✓		
4	ทำความสะอาดตู้ควบคุม	✓	✓	✓		
5	ฟังเสียงลูกปืนขณะปั๊มทำงาน	✓	✓	✓		
6	ตรวจสอบที่เกลนต์ของบั๊มน้ำรั่วหรือไม่	✓	✓	✓		
7	ตรวจสอบสภาพการยึดน็อตสกรู	✓	✓	✓		
8	ตรวจสอบการรั่วซึมของท่อ	✓	✓	✓		
9	ตรวจสอบชุด Y-Strainers	✓	✓	✓		
10	ตรวจสอบการสิ้นสเหือนของบั๊ม	✓	✓	✓		
11	ตรวจสอบและทำความสะอาดพัดลมระบายค	✓	✓	✓		
12	ทดสอบการทำงานของระบบ No Flow	✓	✓	✓		
13	ระดับน้ำในถังดาดฟ้า (High Tank Water L	✓	✓	✓		
14	ระดับน้ำในถังใต้ดิน (Low Tank Water Lev	✓	✓	✓		
15	บันทึกค่าแรงดันไฟฟ้า (V)	U-N 230	235	234		
		V-N 234	230	230		
		W-N 230	235	236		
16	บันทึกค่ากระแสไฟฟ้า (A)	U 13.6	13.4	13.6		
		V 13.4	13.5	13.2		
		W 13.8	13.3	13.6		
17	OVER LOAD SETTING (A)	21	21	21		
18	บันทึกค่าบันทึกค่าความเป็นฉนวนทางใ	U-G ✓	✓	✓		
		V-G ✓	✓	✓		
		W-G ✓	✓	✓		
19	แรงดันน้ำในระบบเมื่อขณะปั๊มหยุด (PS	IN ✓	✓	✓		
		OUT ✓	✓	✓		

หมายเหตุ : (✓) ปกติ , (X) ผิดปกติ , (—) ไม่สามารถตรวจสอบได้

สรุปผลการตรวจสอบ (โปรดระบุ)					

ลงชื่อ

ผู้ปฏิบัติงาน

วันที่ 1 / 5 / 66

หัวหน้าช่างอาคาร

วันที่ 3 / 5 / 66

การตรวจสอบบำรุงรักษาอุปกรณ์และเครื่อง : เครื่องรีด คอนโด พัทยาใต้
 ระบบ : สุขาภิบาล
 อุปกรณ์ : บั้มรักษาแรงดันน้ำ
 ตรวจเช็ค : ประจำสัปดาห์
 วันที่ : 1 / 5 / 66

ลำดับ	รายการตรวจสอบและบำรุงรักษา	BP 1	BP 2	BP 3	BP 4	ค่าที่วัด	สาเหตุ / การแก้ไข	หมายเหตุ
		ปกติ	ปกติ	ปกติ	ปกติ			
1	ตรวจสอบการทำงานของตู้ควบคุม	✓	✓	✓	✗			
2	ตรวจสอบขั้วยึดสายไฟ	✓	✓	✓	✗			
3	ตรวจการทำงานของระบบ Auto และ Manual	✓	✓	✓	✗			
4	ทำความสะอาดตู้ควบคุม	✓	✓	✓	✗			
5	ตรวจสอบสภาพการปิดน็อคสกรู	✓	✓	✓	✗			
6	ทำความสะอาดตู้ควบคุมและพัดลมระบายความร้อน	✓	✓	✓	✗			
7	ตรวจสอบฐานยึดมอเตอร์	✓	✓	✓	✗			
8	ตรวจสอบการรั่วซึมของท่อ	✓	✓	✓	✗			
9	ตรวจสอบชุด Y-Strainers	✓	✓	✓	✗			
10	ตรวจสอบการสิ้นเปลืองของบีม	✓	✓	✓	✗			
11	ทดสอบการทำงานของระบบ No Flow	✓	✓	✓	✗			
12	ตรวจสอบถังอัดแรงดัน (บักชีน้ำแรงดัน)	✓	✓	✓	✗			
13	ตรวจสอบวาล์วปกติเปิด	✓	✓	✓	✗			
14	ตรวจสอบวาล์วปกติปิด	✓	✓	✓	✗			
15	บันทึกค่าแรงดันไฟฟ้า (V)	U-N 235	236	235	235			
		V-N 234	235	235	235			
		W-N 234	234	236	234			
16	บันทึกค่ากระแสไฟฟ้า (A)	U 2	2	2	1.9			
		V 1.9	1.9	1.9	1.9			
		W 1.9	1.9	1.9	1.9			
17	OVER LOAD SETTING (A)	3.5	3.5	3.5	3.5			
18	บันทึกค่าความเป็นฉนวนทางไฟฟ้า	U-G ✓	✓	✓	✓			
		V-G ✓	✓	✓	✓			
		W-G ✓	✓	✓	✓			
19	การตั้งค่าบีมเริ่มทำงานที่แรงดัน (Start F)	40	42	40	38			
20	การตั้งค่าบีมหยุดทำงานที่แรงดัน (Stop)	60	61	60	60			
21	บีมเริ่มทำงานที่แรงดัน (Auto Start PSI)	40	40	39	38			
22	บีมหยุดทำงานที่แรงดัน (Auto Stop PS)	30	30	33	30			

หมายเหตุ : (✓) ปกติ, (✗) ผิดปกติ, (—) ไม่สามารถตรวจสอบได้

สรุปผลการตรวจสอบ (โปรดระบุ)				

ลงชื่อ

ผู้ปฏิบัติงาน

วันที่ 1 / 5 / 66

หัวหน้าช่างอาคาร วันที่ 15 / 5 / 66

การตรวจสอบบำรุงรักษาอุปกรณ์และเครื่องจักร

ระบบ : สระว่ายน้ำ

อุปกรณ์ : ปัมกรองสระว่ายน้ำ

โครงการ : เดอะทรัสต์ คอนโด พัทยาใต้

ตรวจเช็ค : ประจำสัปดาห์

วันที่ : 2 / 5 / 66

รายการตรวจสอบและบำรุงรักษา	SWP 1	SWP 2	SWP 3	ค่าที่ได้	สาเหตุ / การแก้ไข	หมายเหตุ
	ปกติ	ปกติ	ปกติ			
ตรวจสอบการทำงานของตัวควบคุม	✓	✓				
ตรวจสอบขั้วยึดสายไฟ	✓	✓				
ตรวจการทำงานของระบบ Auto และ Manual	✓	✓				
ทำความสะอาดตัวควบคุม	✓	✓				
ตรวจสอบสภาพการยึดมอเตอร์	✓	✓				
ฟังเสียงลูกปืนขณะปั๊มทำงาน	✓	✓				
ตรวจสอบฐานยึดมอเตอร์ปั๊ม	✓	✓				
ตรวจสอบการรั่วซึมของท่อ	✓	✓				
ตรวจสอบการสั่นสะเทือนของปั๊ม	✓	✓				
ทำความสะอาดกรองของตัวปั๊ม	✓	✓				
ทำความสะอาดตัวปั๊มและพัดลมระบายความร้อน	✓	✓				
ตรวจสอบการรั่วซึมของตัวปั๊ม	✓	✓				
ตรวจสอบวาล์วปกติเปิด	✓	✓				
ตรวจสอบวาล์วปกติปิด	✓	✓				
บันทึกค่าแรงดันไฟฟ้า (V)	U-N	235	234			
	V-N	234	234			
	W-N	235	234			
บันทึกค่ากระแสไฟฟ้า (A)	U	4	4			
	V	4	4			
	W	4	4			
OVER LOAD SETTING (A)		6.6	6.6			
ตรวจสอบเครื่องผลิตคลอรีน,ล้างทำความสะอาด		✓	✓			
		✓	✓			
		✓	✓			
Settimer		✓	✓			
ตั้งเวลาเปิด Pump		✓	✓			
ตั้งเวลาปิด Pump		✓	✓			

ค: (✓) ปกติ, (X) ผิดปกติ, (—) ไม่สามารถตรวจสอบได้

สรุปผลการตรวจสอบ (โปรดระบุ)

ผู้ปฏิบัติงาน
วันที่ 2 / 5 / 66หัวหน้าช่างอาคาร
วันที่ / /

การตรวจสอบบำรุงรักษาอุปกรณ์และเครื่อง โครงการ : เดอะทรัสต์ คอนโด พัททยาใต้
ระบบ : สระว่ายน้ำ
อุปกรณ์ : บั้มน้ำตก

ตรวจเช็ค : ประจำสัปดาห์
วันที่ : 2 / 5 / 66

ลำดับ	รายการตรวจสอบและบำรุงรักษา	WFP 1	WFP 2	ค่าที่ได้	สาเหตุ / การแก้ไข	หมายเหตุ
		ปกติ	ปกติ			
1	ตรวจสอบการทำงานของตู้ควบคุม	✓	✓			
2	ตรวจสอบขั้วยึดสายไฟ	✓	✓			
3	ตรวจการทำงานของระบบ AUTO และ Manual	✓	✓			
4	ทำความสะอาดตู้ควบคุม	✓	✓			
5	ตรวจสอบสภาพการปิดน็อตสกรู	✓	✓			
6	ฟังเสียงลูกปืนขณะบ่มทำงาน	✓	✓			
7	ตรวจสอบฐานยึดมอเตอร์บ่ม	✓	✓			
8	ตรวจสอบการรั่วซึมของท่อ	✓	✓			
9	ตรวจสอบการลั่นสะเทือนของบ่ม	✓	✓			
10	ทำความสะอาดกรองของตัวบ่ม	✓	✓			
11	ทำความสะอาดตัวบ่มและพัดลมระบาย	✓	✓			
12	ตรวจสอบการรั่วซึมของตัวบ่ม	✓	✓			
13	ตรวจสอบวาล์วปกติเปิด	✓	✓			
14	ตรวจสอบวาล์วปกติปิด	✓	✓			
15	บันทึกค่าแรงดันไฟฟ้า (V)	U-N 245	236			
		V-N 234	237			
		W-N 235	235			
16	บันทึกค่ากระแสไฟฟ้า (A)	U 4.9	4.2			
		V 3.9	4.0			
		W 3.9	4.1			
17	OVER LOAD SETTING (A)	6.6	6.6			
18	บันทึกค่าความเป็นฉนวนทางไฟฟ้า	U-G ✓	✓			
		V-G ✓	✓			
		W-G ✓	✓			
19	ความเที่ยงตรงของอุปกรณ์ตั้งเวลาเปิด	✓	✓			
20	ตรวจสอบการตั้งเวลาเปิด	✓	✓			
21	ตรวจสอบการตั้งเวลาปิด	✓	✓			

หมายเหตุ : (✓) ปกติ , (X) ผิดปกติ , (—) ไม่สามารถตรวจสอบได้

สรุปผลการตรวจสอบ (โปรดระบุ)

ลงชื่อ

ผู้ปฏิบัติงาน

วันที่ 2 / 5 / 66

หัวหน้าช่างอาคาร

วันที่ 2 / 5 / 66



การตรวจสอบบำรุงรักษาอุปกรณ์และเครื่องจักร
ระบบ : กระสวยน้ำ
อุปกรณ์ : บังน้ำตบารี

โครงการ : เขตหวัดใต้ คอบโต พังงาใต้
ตรวจเช็ค : ประจำสัปดาห์
วันที่ : 2 / 5 / 66

ลำดับ	รายการตรวจสอบและบำรุงรักษา	SPAP 1	SPAP 2	ค่าที่ได้	สาเหตุ / การแก้ไข	หมายเหตุ
		ปกติ	ปกติ			
1	ตรวจสอบการทำงานของตู้ควบคุม	✓	✓			
2	ตรวจสอบขั้วยึดสายไฟ	✓	✓			
3	ตรวจสอบการทำงานของระบบ Auto และ Manual	✓	✓			
4	ทำความสะอาดตู้ควบคุม	✓	✓			
5	ตรวจสอบสภาพการยึดนิรภัย	✓	✓			
6	ฟังเสียงจากปั๊มน้ำมันทำงาน	✓	✓			
7	ตรวจสอบฐานยึดมอเตอร์ปั๊ม	✓	✓			
8	ตรวจสอบการรั่วซึมของท่อ	✓	✓			
9	ตรวจสอบการสั่นสะเทือนของปั๊ม	✓	✓			
10	ทำความสะอาดกรองของตัวปั๊ม	✓	✓			
11	ทำความสะอาดตัวปั๊มและหัดระบายความร้อน	✓	✓			
12	ตรวจสอบการรั่วซึมของตัวปั๊ม	✓	✓			
13	ตรวจสอบวาล์วปกติเปิด	✓	✓			
14	ตรวจสอบวาล์วปกติปิด	✓	✓			
15	บันทึกค่าแรงดันไฟฟ้า (V)	U-N	235	233		
		V-N	235	234		
		W-N	235	235		
16	บันทึกค่ากระแสไฟฟ้า (A)	U	6.2	6.3		
		V	6.1	6.1		
		W	6.1	6.2		
17	OVER LOAD SETTING (A)	11	11			
18	บันทึกค่าความเป็นอนวนทางไฟฟ้า (MΩ)	U-G	✓	✓		
		V-G	✓	✓		
		W-G	✓	✓		
19	ความเที่ยงตรงของอุปกรณ์ตั้งเวลาเปิดปิด	✓	✓			
20	ตรวจสอบการตั้งเวลาเปิด	✓	✓			
21	ตรวจสอบการตั้งเวลาปิด	✓	✓			

หมายเหตุ : (✓) ปกติ, (X) ผิดปกติ, (—) ไม่สามารถตรวจสอบได้

สรุปผลการตรวจสอบ (ไปรกรรม)

ลงชื่อ



ผู้ปฏิบัติงาน
วันที่ 2 / 5 / 66

หัวหน้าช่างอาคาร
วันที่ 2 / 5 / 66